

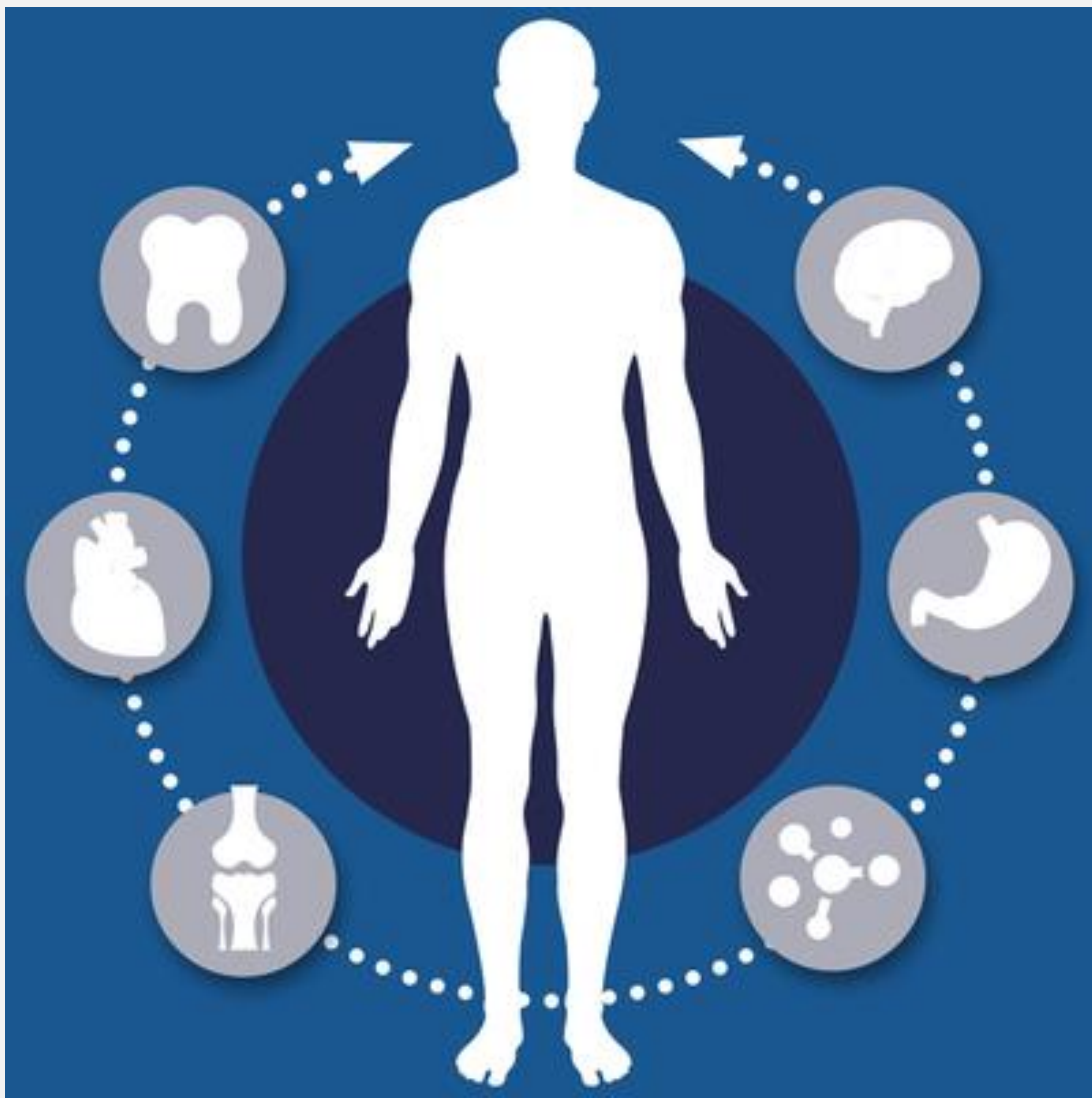


Vienota pieeja pacienta ārstēšanai

RDH Kristīne Belova

LZHA Valdes
priekšsēdētāja

Personīga pieredze, Eiropas un Latvijas
veselības organizāciju nākotnes vīzija



Mēs visi to zinām!

Bet turpinājĀM ārstēt katrs savu

Lielākā daļa mutes slimību iemesli ir daudzu faktoru ietekme kas saistīta ar pacienta vispārējo veselības stāvokli sirds un asinsvadu slimībām, diabētu, vēzi, hroniskām plaušu slimībām, gastroenteroloģiskām saslimšanām u.c

The Mouth

A primary portal of entry for infections and source of potentially pathogenic organisms. Systemic health issues and chronic conditions (like diabetes and heart disease) are also associated with oral health problems, like tooth loss and periodontitis.¹

Bone Health

Skeletal changes that could indicate osteoporosis and musculoskeletal disorders can often be revealed by regular examinations of the mouth and face.¹

The Heart

In patients with gum disease and bleeding gums, infectious oral bacteria can potentially pass into blood vessels and be carried to the heart.^{1,4}



Immunodeficiencies

Oral signs – along with other symptoms like rash, fever, headache, malaise, enlarged lymph nodes or lesions – can indicate larger systemic issues like immunodeficiencies.¹

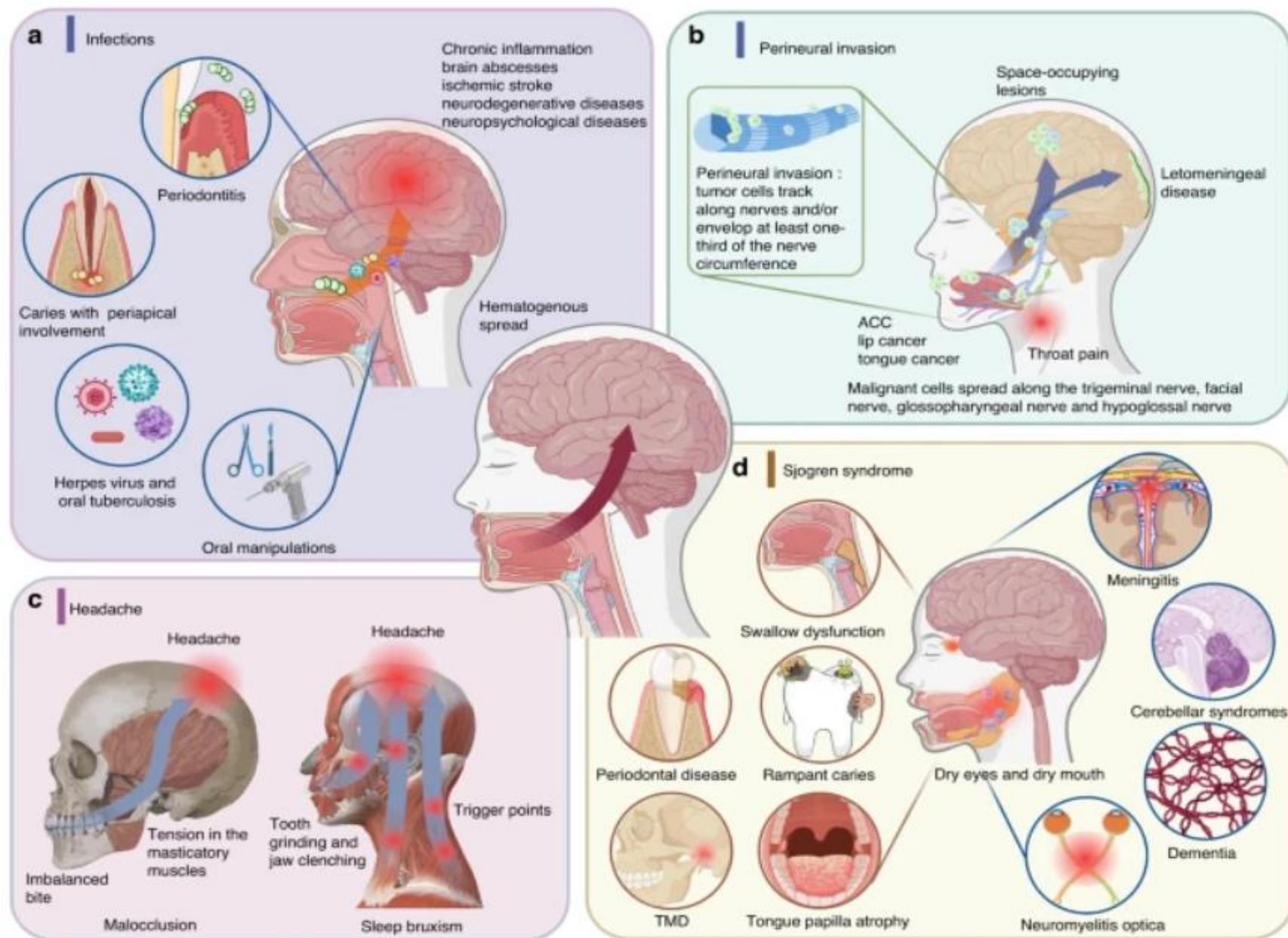
Diabetes & Periodontitis

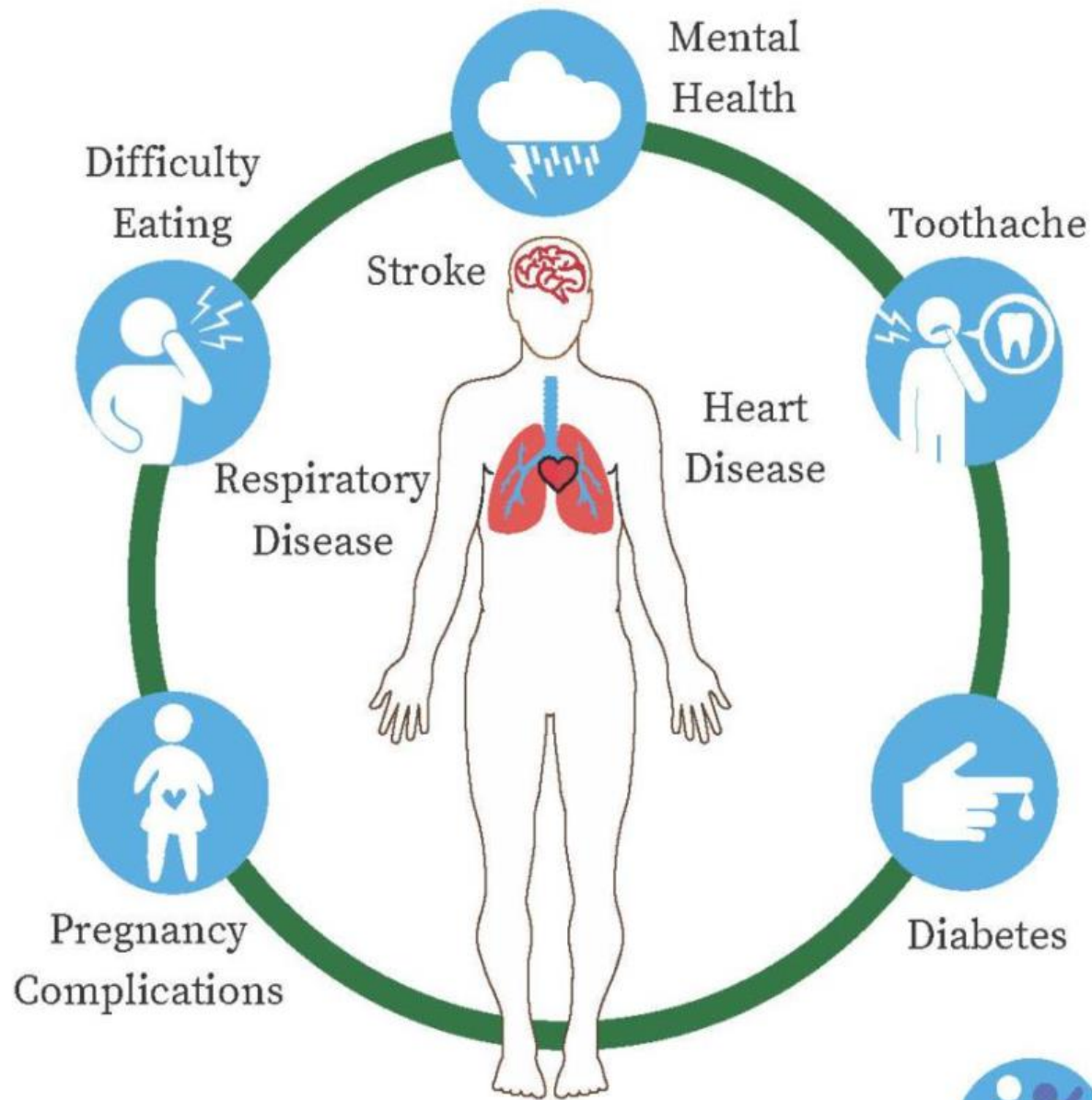
Diabetes is a major risk factor for periodontitis. Research has shown that periodontal therapy is associated with improvements in glycemic control – and oral health is a key aspect of diabetes management.^{1,2,5}

The Lungs

Poor oral care may increase the risk of aspiration of oral bacteria and potentially lead to respiratory disease.^{1,3}

- Neuroloģiskas slimības, ko izraisa novirzes stomatoģiskā sistēmā
- Cieša saikne starp mutes infekcijām un CNS
- Galvassāpes no bruksisma
- Infekcijas kas cirkulē pa limfātisko sistēmu





Early care means less pain, lower expenses,
and less harm to overall health.



Savlaicīga darbība

SAMAZINA NE TIKAI
ZOBĀRSTNICĪBAS IZMAKSAS,
BET ARĪ VEICINA VISPĀRĒJĀS
VESELĪBAS PROFILAKSI



**Pirmais Eiropā un Baltijas valstīs
profilakses kabinets kas izveidots
slimnīcā
Jauns izaicinājums un piemērs ko
pārņemt**



PAULA STRADIŅA
KLĪNISKĀ UNIVERSITĀTES
SLIMNĪCA



Joint Statement by EDHF and IFDH on the WHO draft Global Strategy on Oral Health

© 18 Mei 2022



Social Responsibility

Social Responsibility 2022-2024

In recent years, our knowledge about the relationship between oral health and overall health has increased. We now know that several health concerns, including cardiovascular disease, pneumonia, diabetes, and Alzheimer's disease, have been associated with periodontal disease. Studies show that populations who do not access to oral health care are more at risk of developing issues with their overall health.

To reach these vulnerable populations, the IFDH is encouraging its members to develop projects that will reach these vulnerable populations. Projects that will allow oral health knowledge to be shared with teachers, colleagues, assistants, nurses, and care givers who in turn can teach others. Teaching the teacher.

A healthy smile generates higher self-esteem and confidence. Helping educate others about oral health hopefully have a domino effect for a brighter, healthier future for all. [Learn more, watch our videos, & get the tools to help you get started including a Project Reporting Application](#)

Ciešu sadarbību starp medicīnas nozares speciālistiem

Starptautiskā Zodu higiēnistu federācija un Eiropas Zodu higiēnistu federācija savas darbības stratēģijā iezīmē kā galveno prioritāti



PAULA STRADIŅA KLĪNISKĀ UNIVERSITĀTES SLIMNĪCA





Hosams Abu Meri is at ATTA Centre.

18 Apr · Riga · 🌐



Veselības ministrija

🗣️ Pagodināts atklāt nozīmīgāko zobārstniecības nozares pasākumu "EXPO Latvia Dental 2024".

🦷 Zobārstniecības pieejamības nodrošināšana ir izaicinājums - šogad @veselibasmin ir piešķīrusi papildus 10 milj. EUR

! Bet aktīvāk jāfokusējas uz profilakses veicināšanu, īpaši bērniem

Lielas cerības ka sasniegsim un attīstīsim iecerēto



Ļoti produktīva tikšanās ar Veselības ministrijas pārstāvjiem un Veselības ministru . Iezīmēta stratēģija un svarīgākie sadarbības aspekti

**Santa Beinaroviča
Elita Zvejniece
Dzintra Danče**



Mana pieredze PSKUS



Pacientu mutes un zobu
aprūpe ārstējoties
slimnīcā

MED-COMFORT[®] LIMON GLYCERIN SWABS

Aqua, Glycerin, Citric Acid, Aroma, Sodium Benzoate.



Europe B.V., Olympisch Stadion 24, 1076 DE Amsterdam, Netherlands

Shenzhen Medical Appliance Co., Ltd.
Shenzhen Town Industrial Area, Baoying County
Guangdong, P.R. China

AMPri GmbH Benzstr. 16 21423 Winsen (Luhe) Germany

REF 09157-150

zuckerfrei
sugarfree



MED-COMFORT[®]



DE Für Mundhygiene · Lichtgeschützt verpackt · Nicht in den Gehörgang einführen · Nicht in die
EN For oral hygiene · Packed light protected · Do not insert into the ear canal · Do not throw in
CZ Pro ústní hygienu · Balení chráněno před světlem · Nevkládejte do zvukovodu · Nevhazujte
ES Para la higiene bucal · Envasado de forma protegida de la luz · No introducir en el canal au
FR Pour l'hygiène buccale · Emballé à l'abri de la lumière · Ne pas introduire dans le conduit
HU Szájhygiénához · Fényvédett csomagolás · Ne helyezze a hallójáratba · Ne dobja a WC-b
IT Per l'igiene orale · Confezionato in modo protetto dalla luce · Non inserire nel condotto u
NL Voor mondhygiëne · Licht beschermde verpakking · Niet in de gehoorgang inbrengen · N
PL Do higieny jamy ustnej · Pakowane w sposób chroniący przed światłem · Nie wkładać do p

Ingredients: Aqua, Glycerin, Citric Acid, Aroma, Sodium Benzoate.

REF 09157-150

LOT ↓

220011203

FLEXIBLE HEAD

- Individually Wrapped
- Ergonomic Design

PREFECT FOR

-  Donation
-  Dental office
-  Travel, Camping, and Hiking
-  Hosts/Guests/Hotels
-  Families/Kids/Adults





Herpes
simplex
labialis, ko
izraisa
HSV-1
vīruss



Everyday Oral Motor Stimulation

For Children with Orofacial Dysfunction









Paldies!