



REHABILITĀCIJAS CENTRS
MĒS ESAM LĪDZĀS
REHABILITATION CENTER



Latvijas pieredze kompleksā funkcionēšanas novērtējumā bērniem un jauniešiem ar cerebrālo trieku



Andra Greitāne, FRM ārsts
Rehabilitācijas centrs “Mēs esam līdzās”



RĪGA 2024



Cerebrālā trieka ir biežākais fiziskās nespējas cēlonis bērnu vecumā.

- Tās izplatība Eiropā ir 2-3 bērniem no 1000 dzīvi dzimušiem bērniem.
- Pēdējos gados valstīs ar augstu ekonomikas attīstību- 1,6 bērniem no 1000 dzīvi dzimušiem bērniem.



SCPE, Global prevalence of cerebral palsy: A systematic analysis, 2022



Eiropas Cerebrālās Triekas pētniecības un uzraudzības programmas (SCPE angl.) izveides mērķi:

- sekot CT izplatībai Eiropā,
- veidot sadabību starp Eiropas valstīm,
- apkopoto informāciju izmantot aprūpes stratēģiju un pakalpojumu plānošanai dažādās Eiropas valstīs.



Rīgas datu bāzes izveides mērķi

- Attīstīt sadarbību ar kolēģiem Eiropā,
- legūt visjaunākās zināšanas par agrīnu CT diagnostiku un izmantot tās praksē,
- legūt zināšanas CT pacientu funkcionēšanas novērtējumu un piedalīties jaunu funkcionēšanas sistēmu aprobācijā Eiropā (CFCS, Vikingu skala),
- legūt zināšanas par epidemioloģiskiem pētījumiem un piedalīties tajos,
- Izveidot Rīgas bērnu ar CT datu bāzi.



Rīgas datu bāzes izveides uzdevumi

- Sadarbībā ar SPKC iegūt datus no Jaundzimušo reģistra par jaundzimušajiem Rīgā (2000.- 2007. dzimšanas gads), lai analizētu CT izplatību šajos gados.
- Klīniski un funkcionāli novērtēt bērnus ar Cerebrālo trieku, iegūt viņu attēlu diagnostikas un perinatālās anamnēzes datus.
- Veikt datu kvalitātes analīzi, pievienot to SCPE datiem



Rīgas bērnu ar Cerebrālo trieku pētījuma jautājumi

- Kāda ir CT triekas izplatība Rīgā bērniem, kuri dzimuši laika periodā no 2000.- 2007. gadam
- Kāds ir šo bērnu ar CT klīniskais un funkcionālais raksturojums



Rīgas bērnu ar Cerebrālo trieku datubāze tika izveidota 2010. gadā

- Rīgas pilsētas iedzīvotāju skaits bija 698086
- Vidējais dzīvi dzimušo bērnu skaits - 7514
- Vidējais bērnu ar Cerebrālo trieku skaits gadā - 8
- Bērnu ar Cerebrālo trieku vidējā izplatība bija - 1,42 uz 1000 dzīvi dzimušiem bērniem

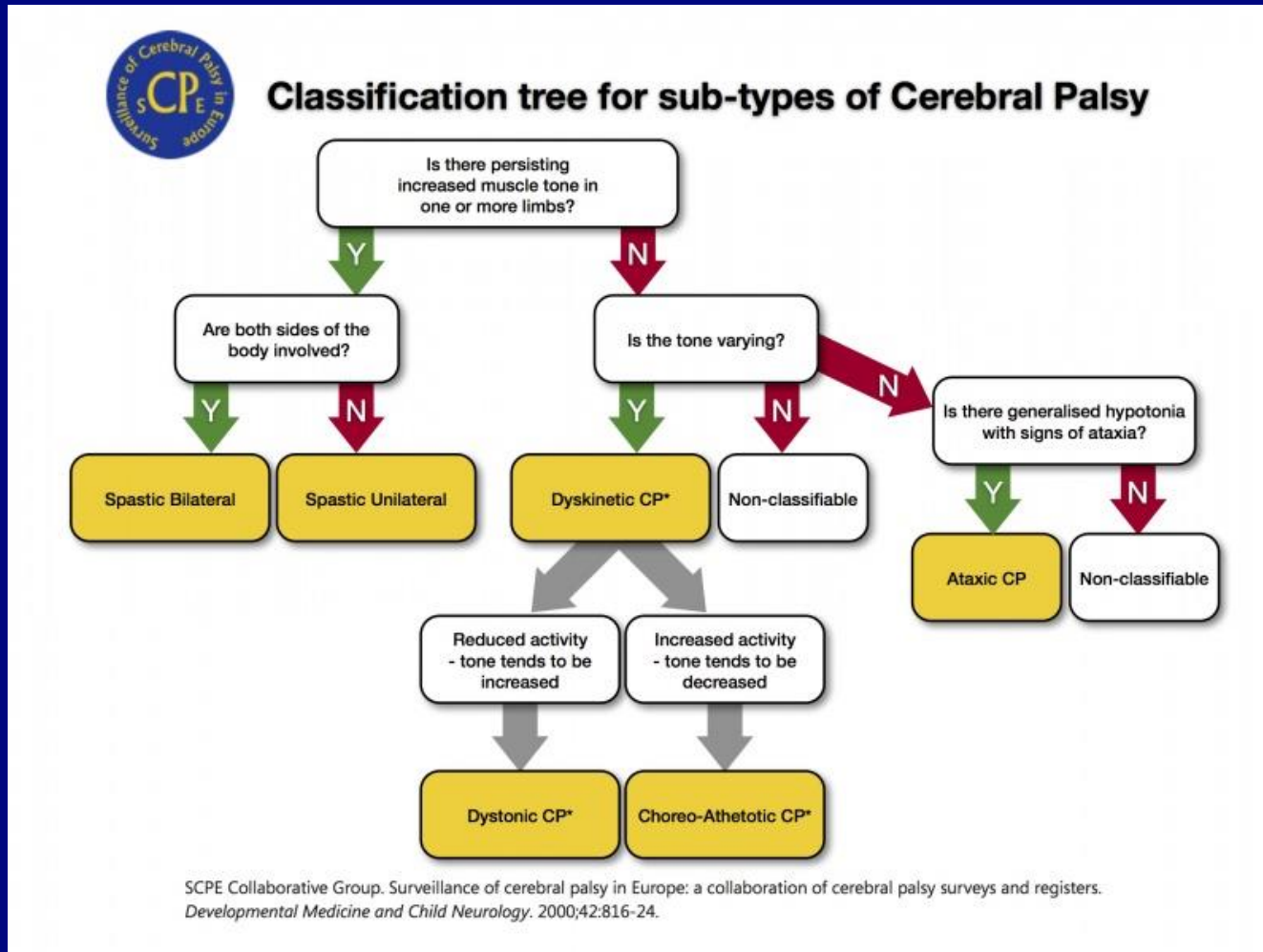


Pētījumā atbilstoši SCPE kritērijiem novērtēti 73 Rīgas bērni ar Cerebrālo trieku, kas dzimuši laikā no 2000.- 2007. gadam

- 53% zēni, 47% meitenes
- 7 līdz 11 gadu veci (vidējais vecums- 9.0, SD- 1.45)
- Iekļauti SCPE/Rīgas datu bāzē.



Iekļaušanas kritērijs





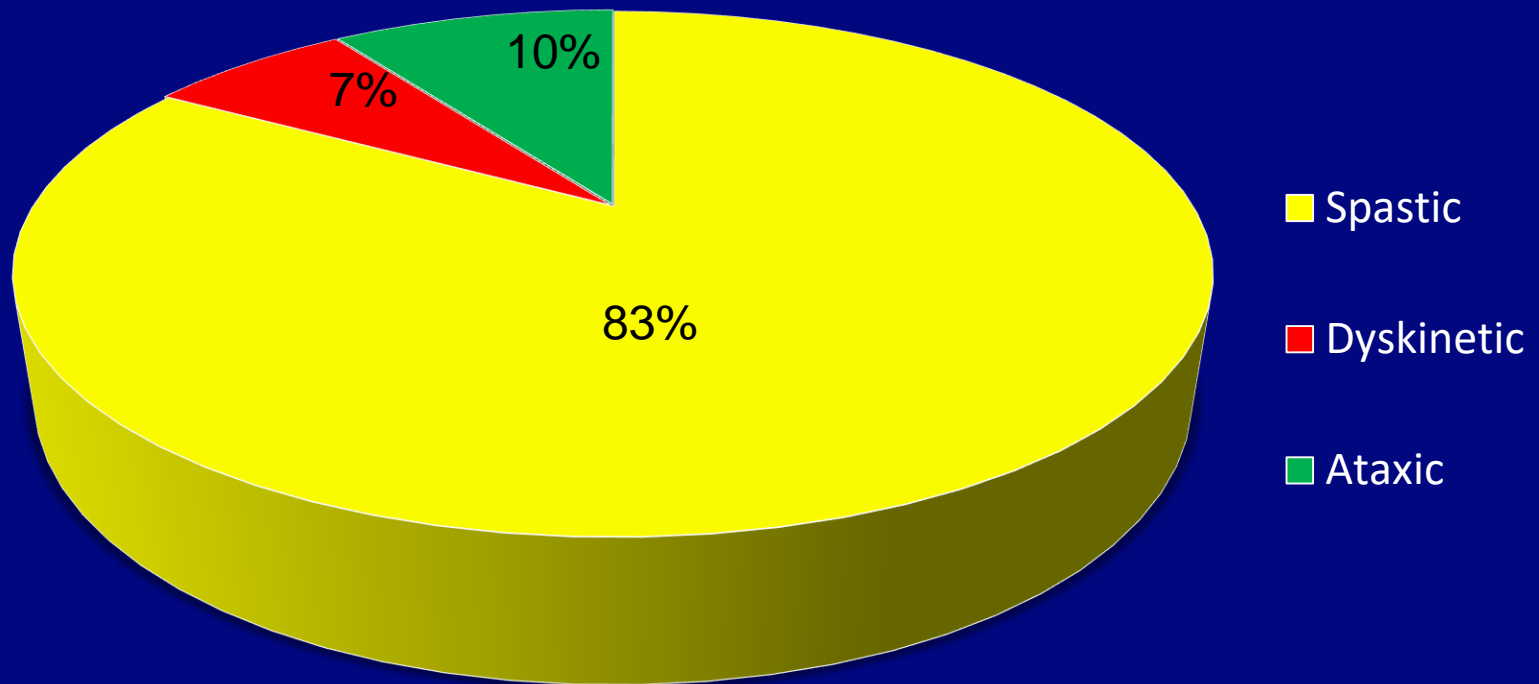
Novērtēšanā izmantotās funkcionēšanas klasifikācijas

- Lielās motorikas novērtējums -
GMFCS (Palisano et al., 1997),
GMFCS E&R (Palisano et al., 2007)
- Roku aktivitāšu novērtējums -
MACS (Eliasson et al., 2006)
- Komunikācijas novērtējums -
CFCS (Hidecker et al., 2011)
- Ēšanas un dzeršanas novērtējums -
EDACS (Sellers et al, 2013),
ICF (WHO, 2007)





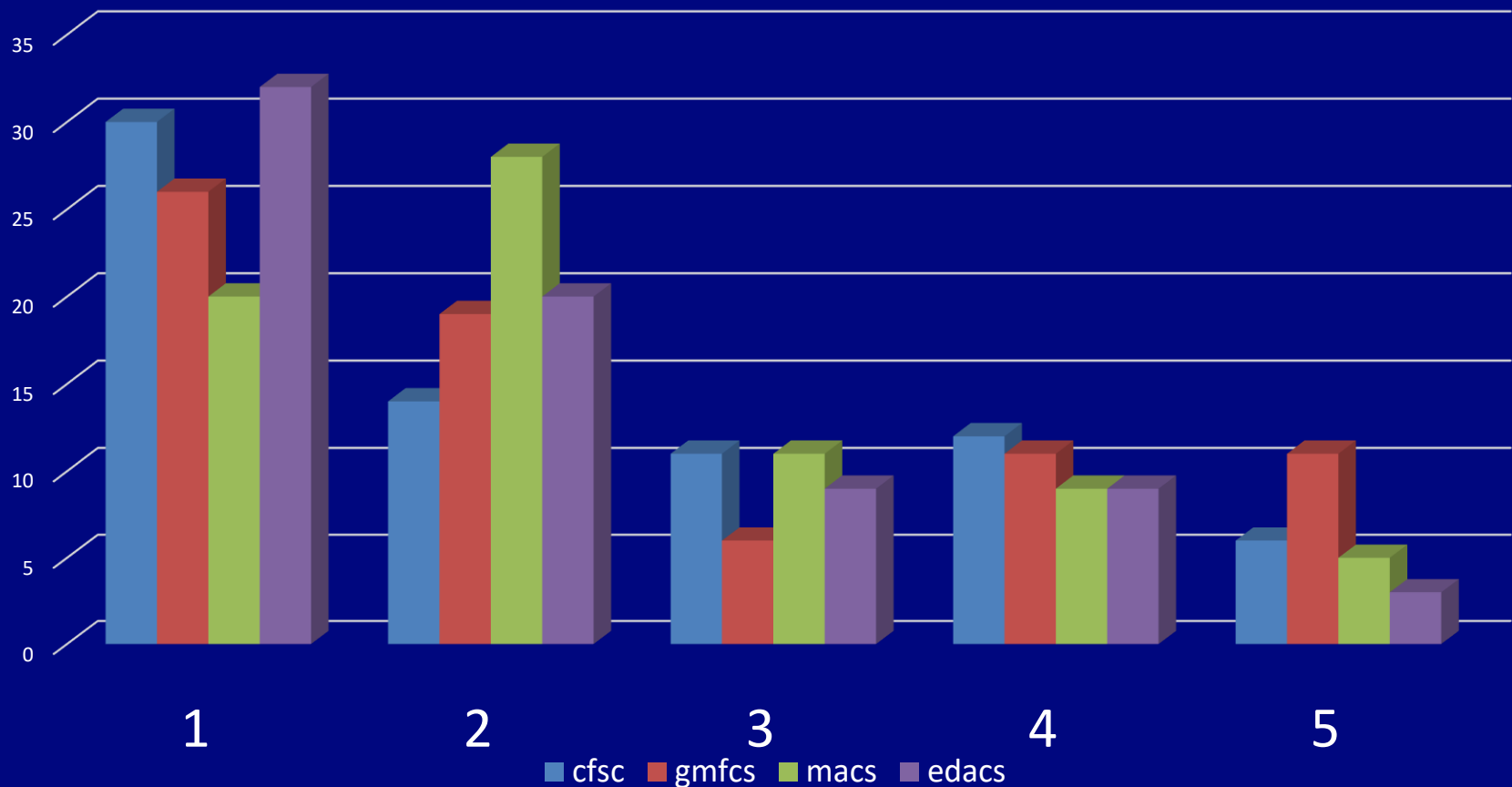
CT apakštipu sadalījums





Rezultāti

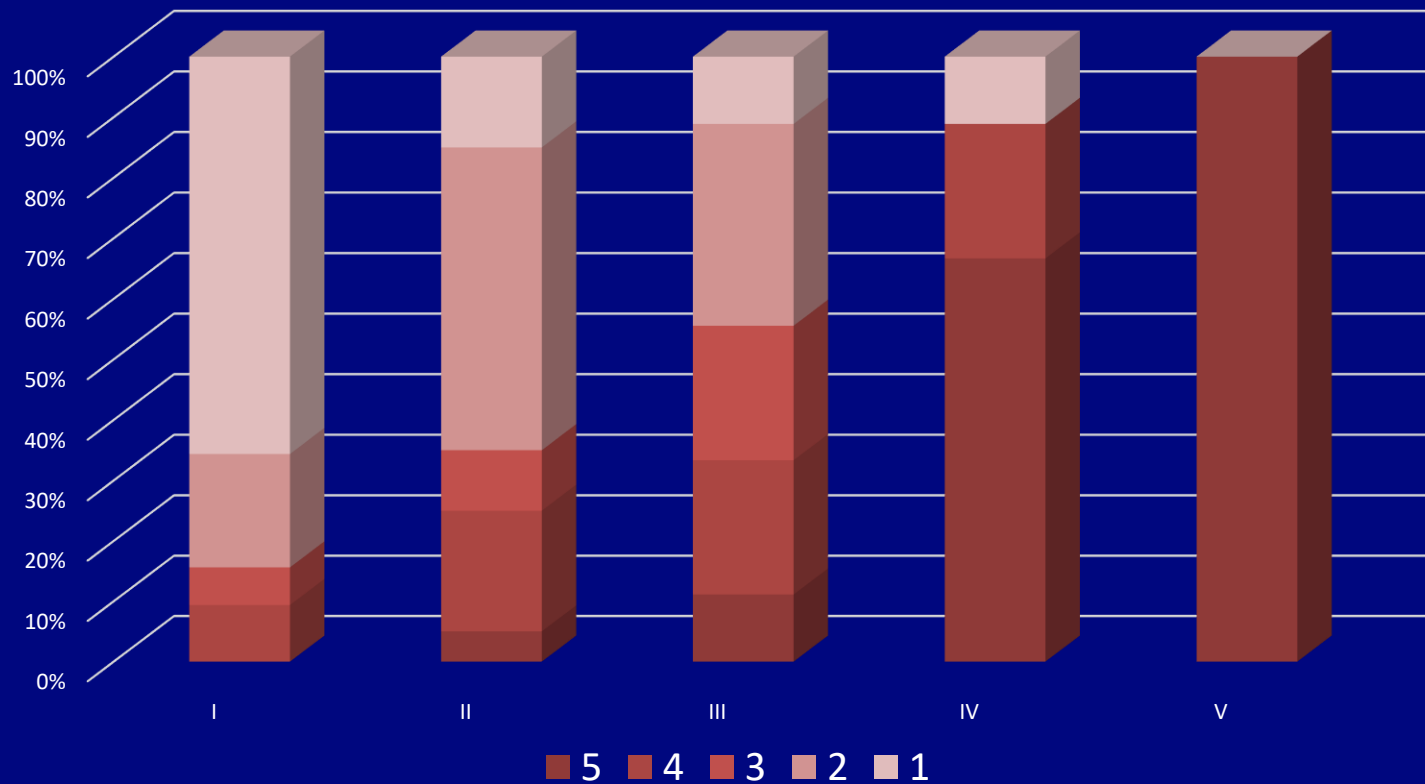
Funkcionēšanas līmeņu sadalījums GMFCS, MACS, CFCS, EDACS





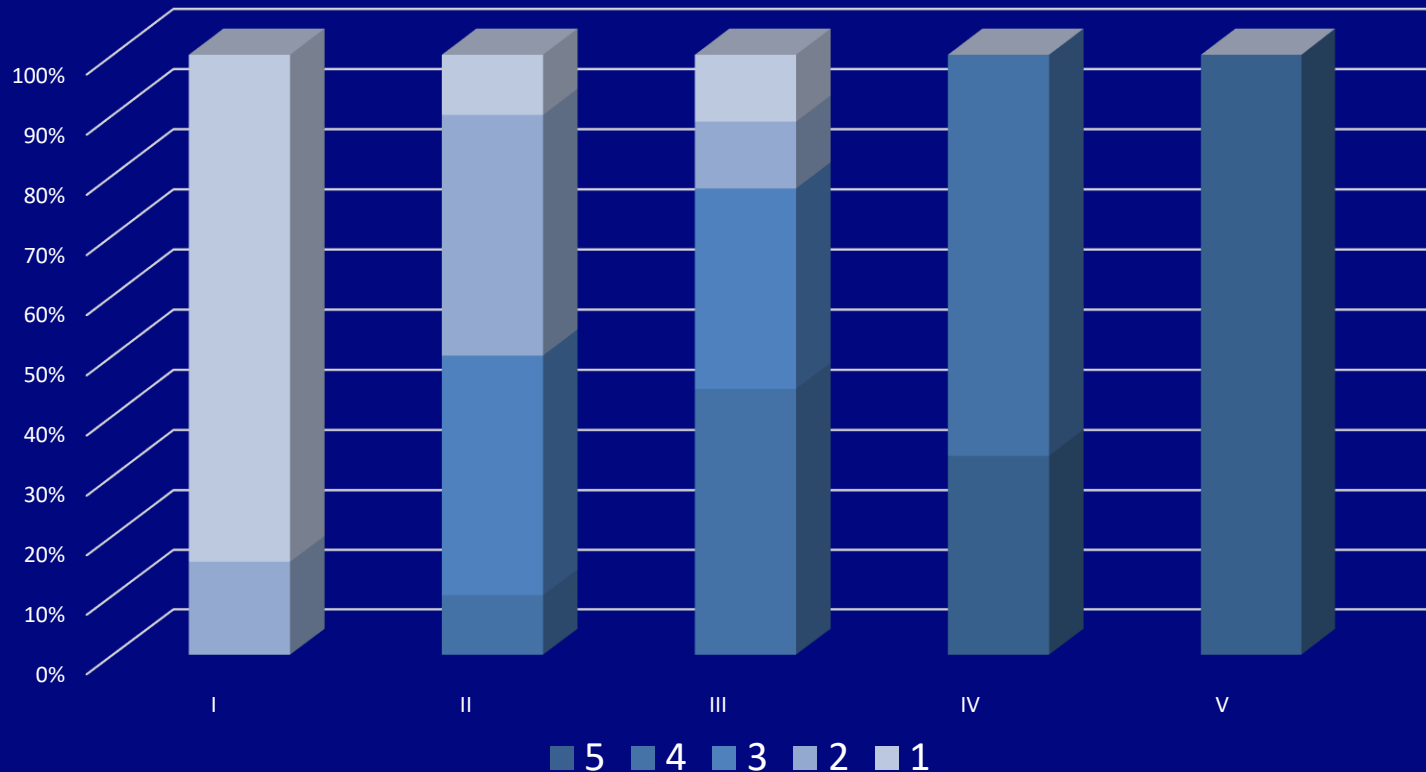
Ēšanas un dzeršanas grūtību līmeņu sadalījums bērniem ar dažādiem lielās motorikas līmeņiem

GMFCS





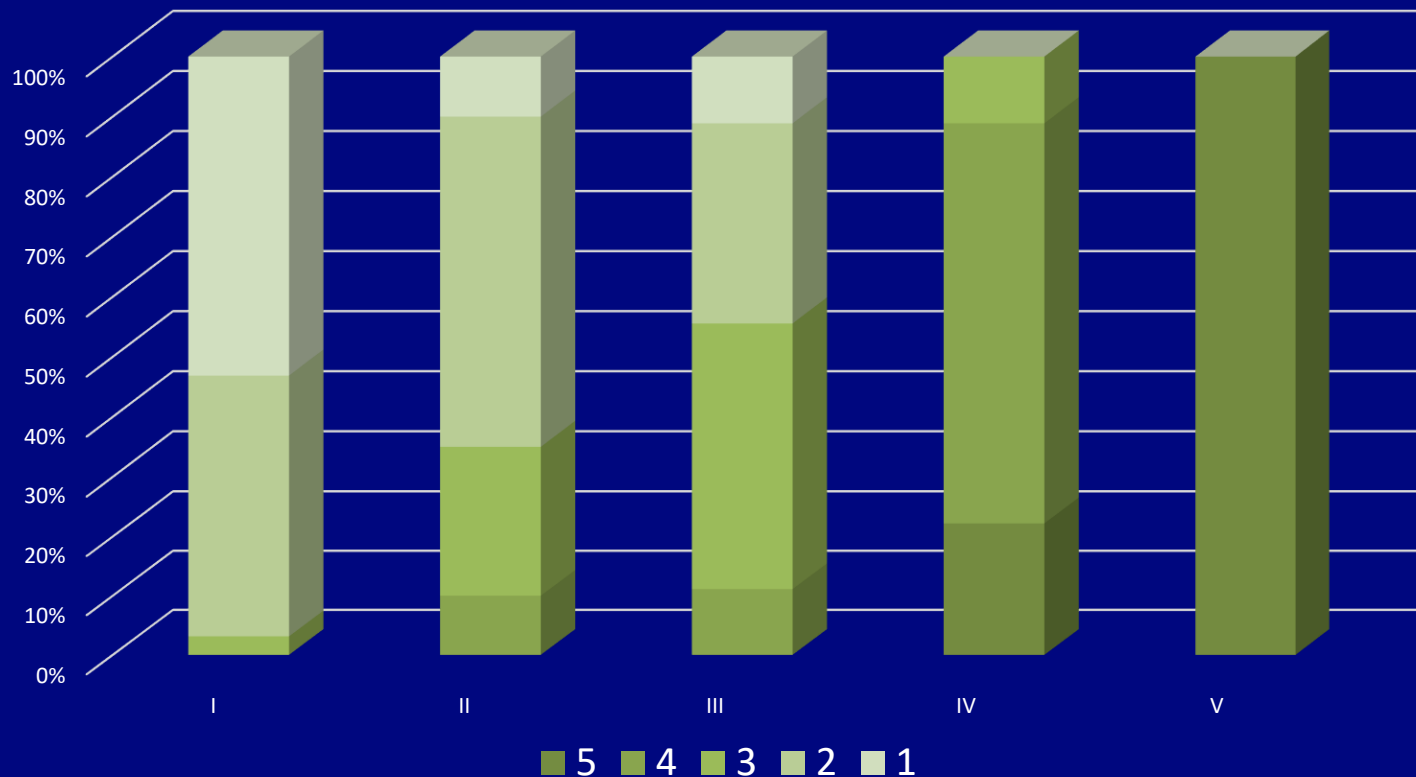
Ēšanas un dzeršanas grūtību līmeņu sadalījums bērniem ar dažādiem komunikācijas spēju līmeņiem CFCS





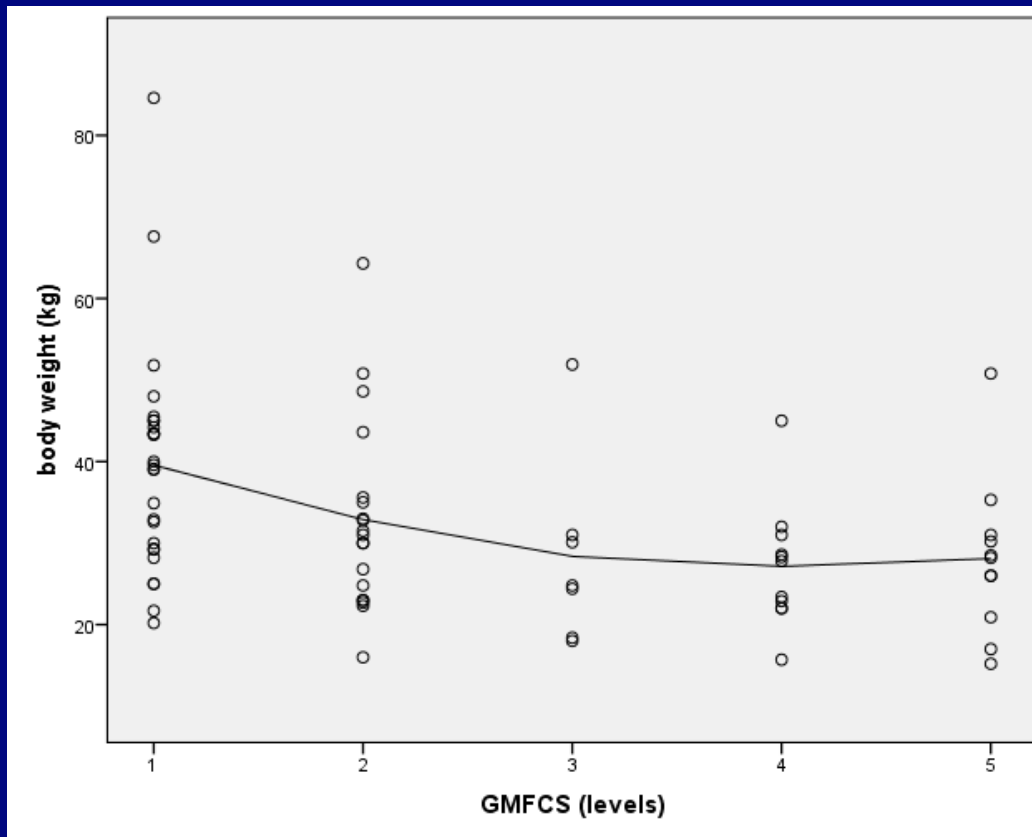
Ēšanas un dzeršanas grūtību līmeņu sadalījums bērniem ar dažādiem manuālo spēju līmeņiem

MACS





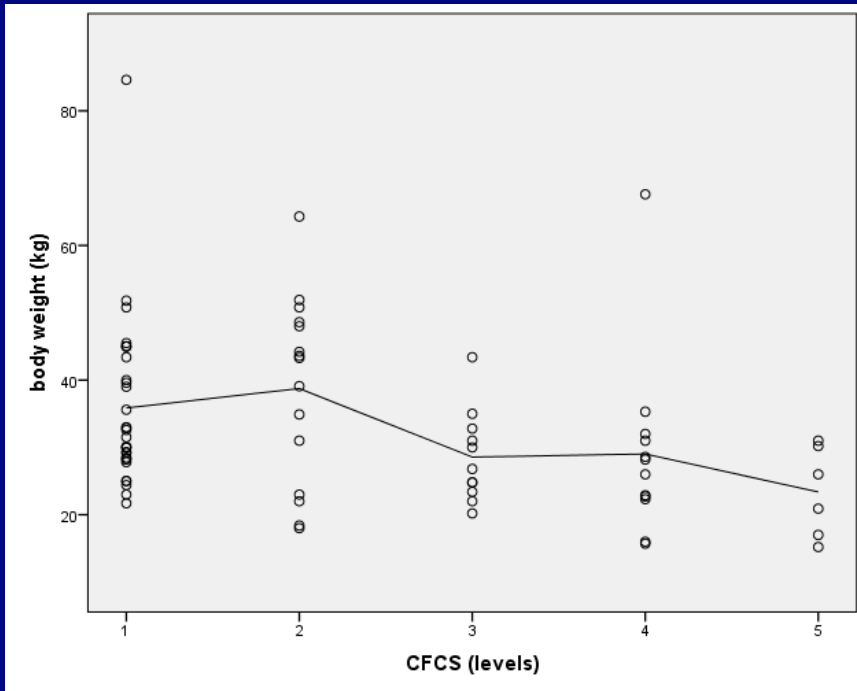
GMFCS līmeņu un ķermeņa masas korelācija



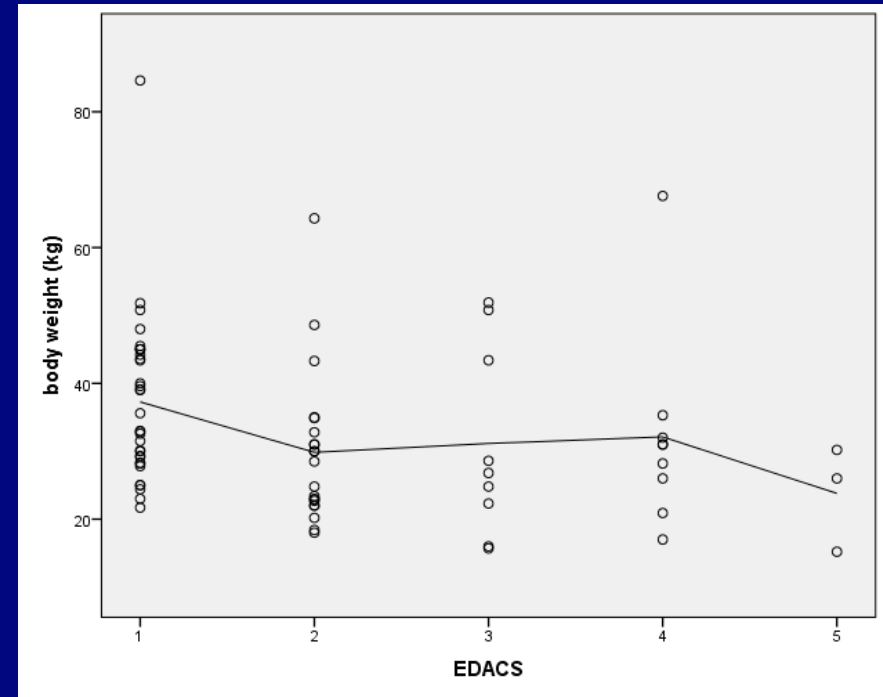
$r = -0,371$ ($p < 0,001$)



CFCS, EDACS līmeņu un ķermeņa masas korelācija



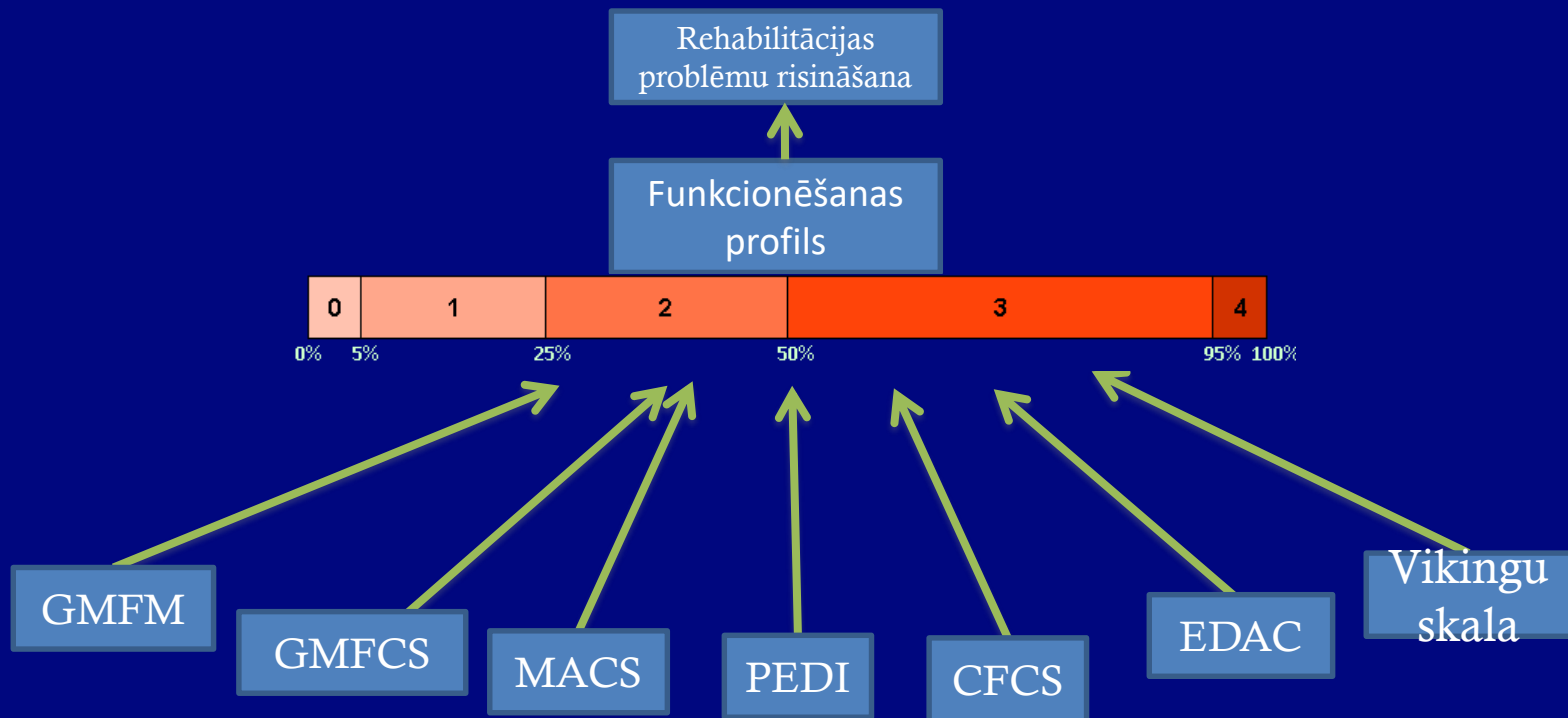
$r = -0,326$ ($p < 0,005$)



$r = -0,331$ ($p < 0,05$)



Funkcionēšanas novērtējums





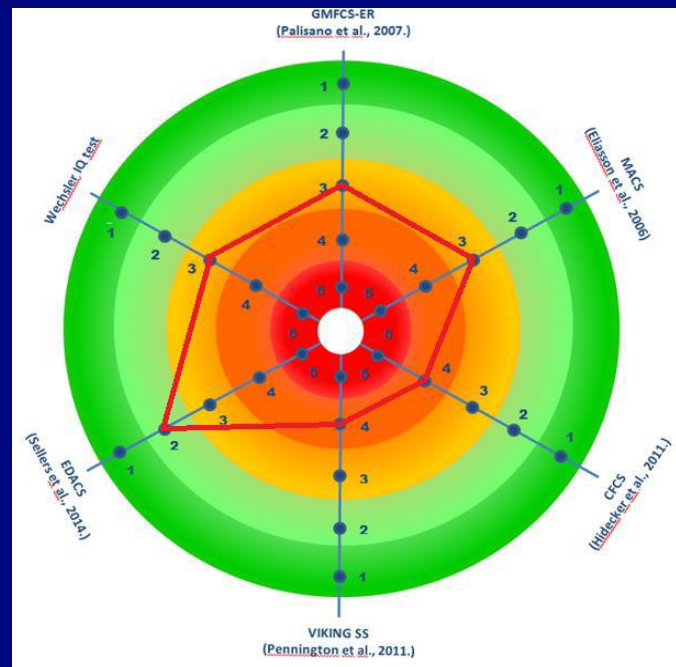
Funkcionēšanas profils SFK (PVO) kategorijās

Datums 20.05.2020.		0	1	2	3	4
SFK kategoriju kopas						
d3	KOMUNIKĀCIJA					
d310	Komunikācija- saņēmējs CFCS Level I	X				
d330	Runa Viking scale Level I	X				
d4	MOBILITĀTE					
d410	Maina ķermeņa stāvokli GMFM	X	X			
d4153	Saglabā ķermeņa stāvokli sēdus GMFM	X	X	X	X	
d4154	Saglabā stāvus stāvokli GMFM	X	X	X	X	X
d440	Sīkā motorika MACS Level III	X	X	X		
d4550	Rāpošana GMFM	X	X	X	X	
d465	Pārvietošanās ar palīglīdzekļiem GMFCS- Level IV	X	X	X	X	
d5	PAŠAPRŪPE					
d510	Mazgāšanās PEDI	X	X	X	X	
d530	Tualetes apmeklējums PEDI	X	X	X	X	X
d540	Ģērbšanās PEDI	X	X	X	X	
d550	Ēšana PEDI	X	X	X		



Funkcionēšanas klasifikāciju pielietojums starpinstitucionālā komunikācijā

Individuālais funkcionēšanas profils ļauj labāk
izprast cilvēka īpašās vajadzības





Diskusijas jautājumi

- Latvijā ir būtiski izveidot cilvēku ar Cerebrālālo trieku starpdisciplināru reģistru/datu bāzi.
- Tās galvenajiem principiem ir jābūt dinamiskai funkcionēšanas novērtēšanai, iespējamo komplikāciju savlaicīgai atpazīšanai un novēršanai.
- Vides un tehnoloģiju nepieciešamības novērtējums un nodrošinājums.
- Funkcionālo terapiju galvenajam mērķim ir jābūt – optimālas funkcionēšanas attīstīšana komunikācijas, mobilitātes un pašaprūpes jomās, kas ir galvenais priekšnoteikums indivīda dalībai visās dzīves jomās- izglītībā, nodarbinātībā, brīvajā laikā.



Publikācijas

- **Classification systems of communication for use in epidemiological surveillance of children with cerebral palsy.**

Developmental Medicine & Child Neurology, 58(3), 285–291.

<https://doi.org/10.1111/dmcn.12866>

- **Trends in prevalence and severity of Pre/Perinatal Cerebral Palsy among children born preterm from 2004 to 2010: a SCPE Collaboration study.**

Frontiers in Neurology, 12.

<https://doi.org/10.3389/fneur.2021.624884>

- **Prevalence, clinical features, neuroimaging, and genetic findings in children with ataxic cerebral palsy in Europe.**

Neurology, 101(24).

<https://doi.org/10.1212/wnl.0000000000207851>



Publikācijas

- **Development of The Viking Speech Scale to classify the speech of children with cerebral palsy.**

Research in Developmental Disabilities, 34(10), 3202–3210.

<https://doi.org/10.1016/j.ridd.2013.06.035>

- **Classification systems of communication for use in epidemiological surveillance of children with cerebral palsy.**

Developmental Medicine & Child Neurology, 58(3), 285–291.

<https://doi.org/10.1111/dmcn.12866>



REHABILITĀCIJAS CENTRS
MĒS ESAM LĪDZĀS
REHABILITATION CENTER



Paldies par uzmanību!



RĪGA 2024