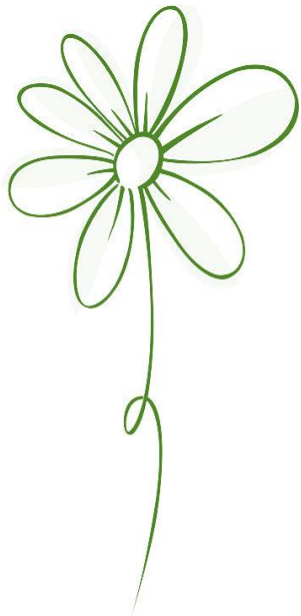


# PSIHOLOGA UN SPECIĀLĀ PEDAGOGA SADARBĪBA ATBALSTA SNIEGŠANĀ BĒRNIEM AR SPECIĀLĀM VAJADZĪBĀM.



Mg.paed. Kristīne Karnīte  
Mg.psych.Kristīne Putniņa  
Rīga, 2022.gada 18.maijā

# Vizītkarte

## **Kristīne Putniņa**

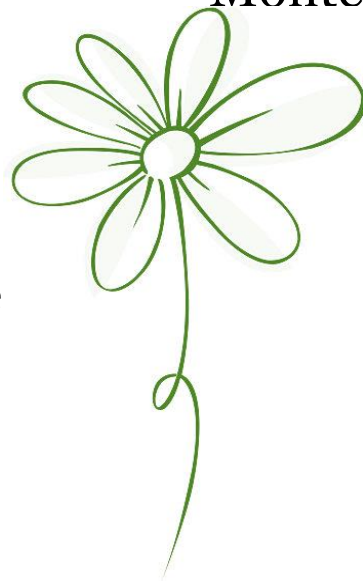
- Psiholoģijas zinātņu maģistrs.
- Psihoterapeits apmācībā.
- Praktizējošs klīniskais un veselības psihologs.
- Privātprakse.
- Atbalstu grupu vadīšana vecākiem.
- Semināru un lekciju vadītāja.
- Zinātnisko rakstu un publikāciju autore
- Klusuma skolas skolotāja.

## **Kristīne Karnīte**

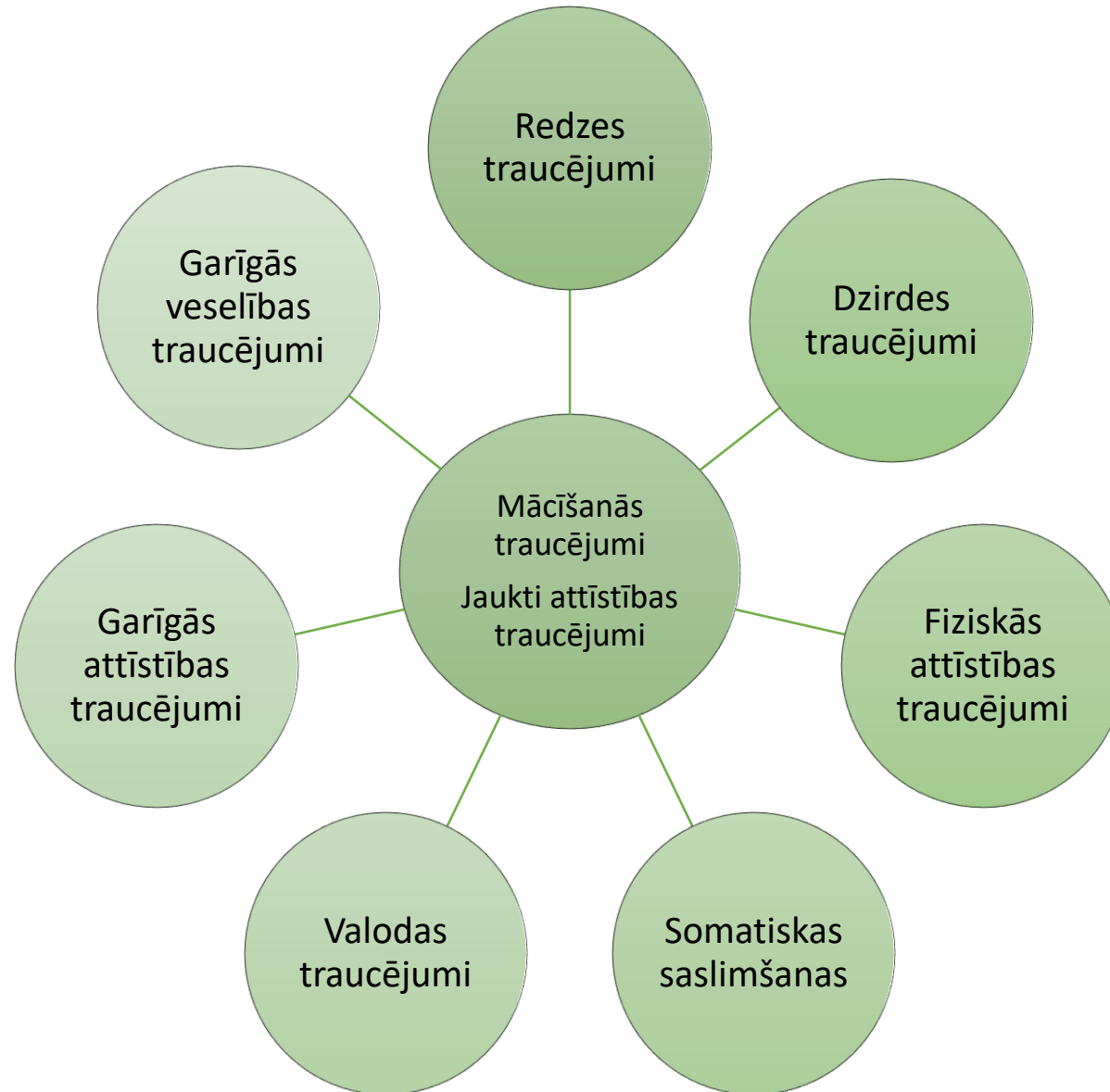
Speciālais pedagogs Siguldas pilsētas vidusskolā.

Siguldas novada pašvaldības Pedagoģiski medicīniskās komisijas vadītāja.

Montesori izglītības skolotāja.



# Bērni ar speciālām vajadzībām.



**KASANDRA**



# Bērni ar speciālām vajadzībām.

## Kas bija Kasandrai?



## SPECIĀLĀS VAJADZĪBAS.

Nepieciešamība pēc speciālas izglītības programmas, kas izveidota atbilstoši pedagoģiski medicīniskās komisijas diagnozei un ierosinājumam.

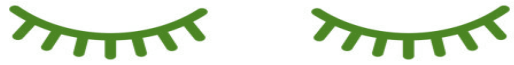
## ĪPAŠĀS VAJADZĪBAS.

Nošacīti pārejošas vai kompensējamas grūtības, kas mazinās, ja laikus sniedz nepieciešamo palīdzību.

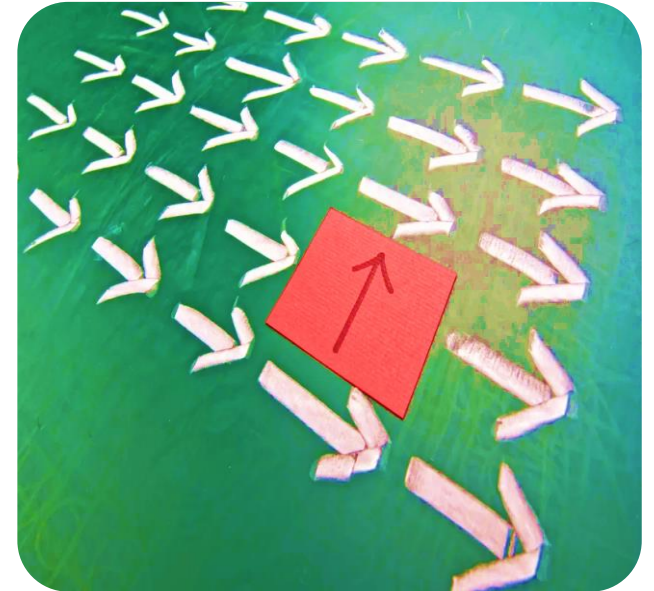
## Mācīšanās traucējumi.

Mācīšanās traucējumi ir neiroloģiski traucējumi vienā vai vairākos psiholoģiskajos pamatprocesos (atmiņa, uzmanība, uztvere, domāšana), kas ietekmē galvas smadzeņu spēju izprast, atcerēties vai nodot informāciju; saistīti ar centrālās nervu sistēmas disfunkciju un var ietekmēt sekmes ikvienā mācību priekšmetā; mācīšanās traucējumi ir šķirami no mācīšanās grūtībām.

Mācīšanās grūtības – pedagoģiski, sociāli u. c. apstākļi, kas traucē mācīties un nav saistīti ar medicīnisku diagnozi.



Ja:  
Neredzam  
Nedzirdam  
Nemeklējam palīdzību  
Nepieņemam  
Neredzam virzienu



# Psihologs. Bērna mentālā veselība.

- Veģetatīvā nervu sistēma.
- Uzvedība, uzmanības noturība.
- Impulsu kontrole.
- Dienas ritms, noslodze.
- Motivācija, interese.
- Pašvērtējums, ticība saviem spēkiem.
- Funkcionāli traucējumi – fiziskā labsajūta.



# Psihologs.

## Bērna mentālā veselība.

Stress, trauksme, spriedze, nemiers izjauc līdzsvaru veģetatīvajā NS ( iekšējo orgānu darbība).

Ja bērns pastāvīgi pārpūlas vai ilgstoši izjūt stresu, organisms visus savus spēkus tērē slodzes un stresa izturēšanai.

Ja bērns neizreaģē emocijas, tad tās var izpausties psihosomatiski, psiho - emocionālos traucējumos, saspringums ķermenī, sāp galva, miega traucējumi, trauksme, veģetatīvā distonija, izdegšanas sindroms.

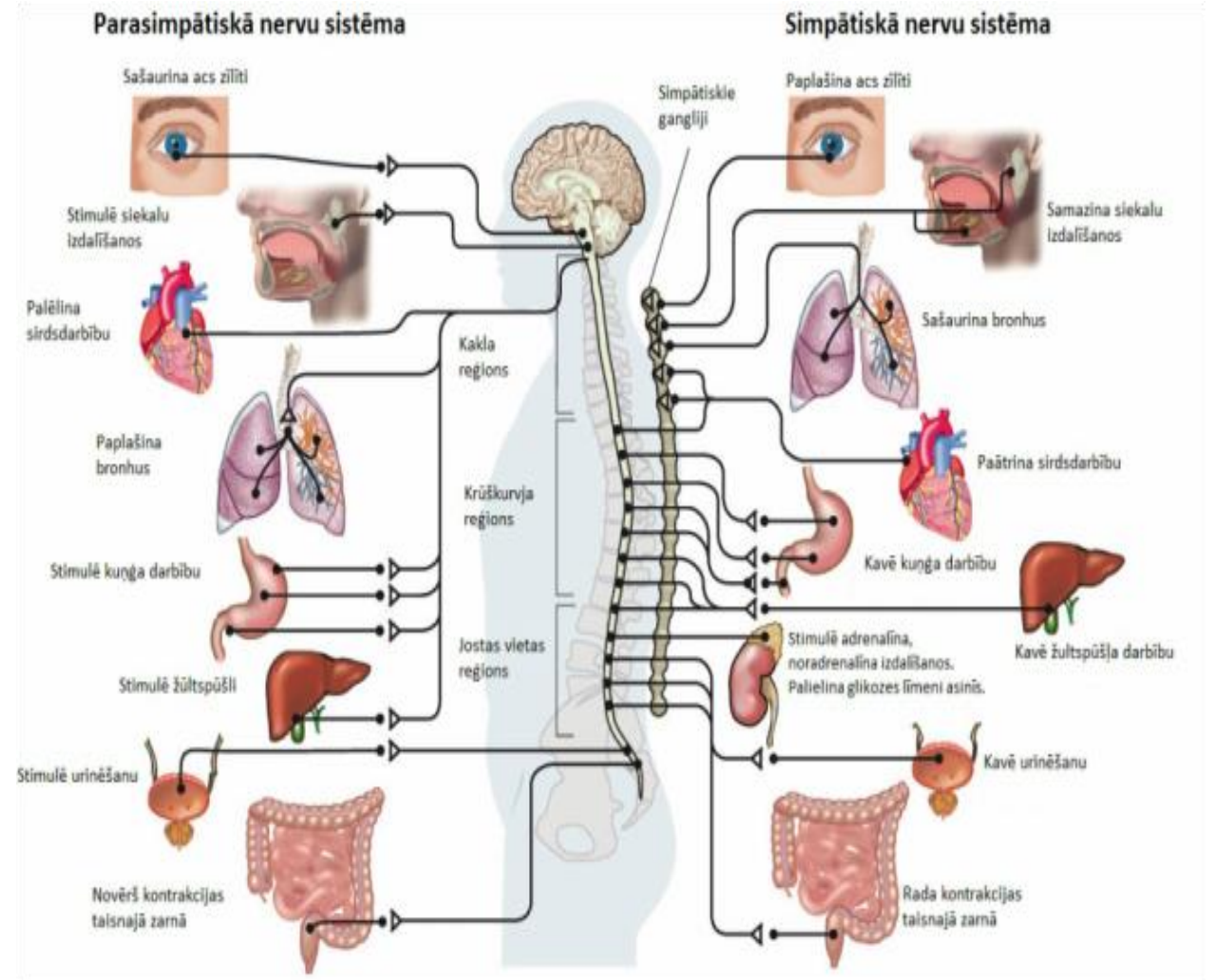
Jo ilgstošākas bailes un trauksme, jo imūnsistēma ir vairāk ietekmējama no ārējiem (vīrusi) un iekšējiem (autoimūnā sistēma) «iebrucējiem».

### AUTONOMIC NERVOUS SYSTEM

• **SYMPATHETIC**  
– *Fight or Flight*



• **PARASYMPATHETIC**  
– *Rest and Digest*





# Sadarbība.

Speciālajam pedagogam un psihologam sadarbojoties, ir daudz lielāka iespēja palīdzēt bērnam ar speciālām vajadzībām:

**noticēt sev, lai mācītos un attīstītos atbilstoši savām spējām;**

**apgūt sociāli emocionālās un adaptēšanās prasmes;**

**veicināt izziņas jeb kognitīvās spējas (sajūtas, atmiņa, domāšana u.c.);**

**veicināt personības attīstību;**

**patstāvīgas mācīšanās prasmes;**

**darba un laika organizēšanas iemaņas.**

Taču, lai noteiktu bērna intelektuālās un mācīšanās iemaņu spējas, nepieciešama izvērtēšana, ko sadarbojoties veic psihologs un speciālais pedagogs, izmantojot atbilstošas metodes.



# Mācīšanās iemaņu diagnostika un korekcija.

Vekslers

Mazās metodikas

Psihodiagnostika

Projektīvas metodes

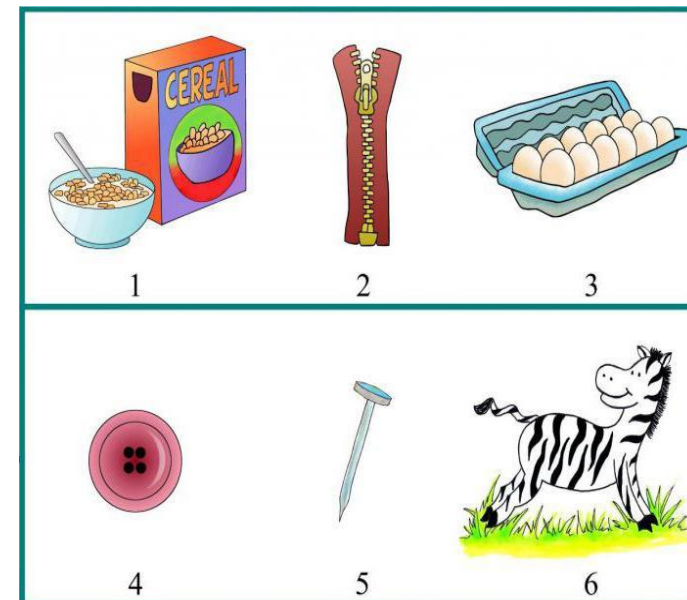
Sociometrija

Novērojumi

u.c.

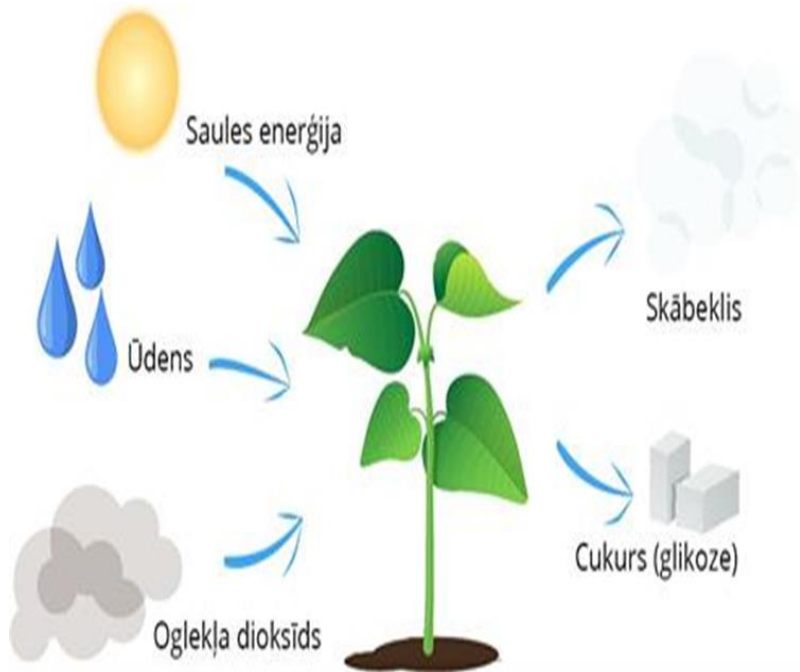


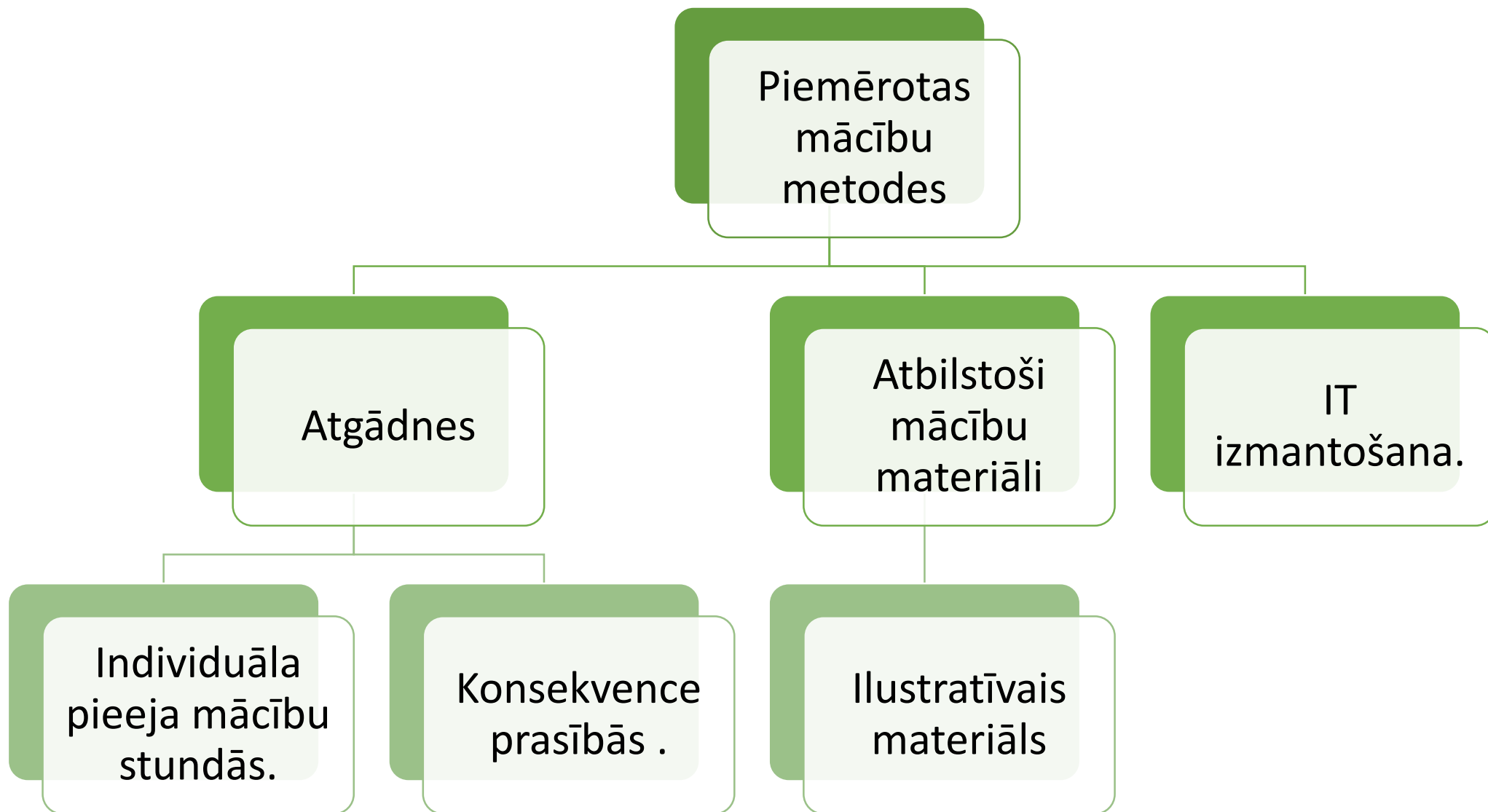
- Minhenes funkcionālā diagnostika
- LMST
- Montesori
- U.c.



# Speciālā pedagoga un psihologa sadarbība.

Izvērtēšana.  
Vajadzības.  
Individuāla izglītības plāna izstrāde.  
Pielāgot mācību saturu bērnam.  
Nākamie veicamie soļi.





# Paldies par uzmanību!



Psihologs **Kristīne Putniņa**

E-pasts: [kristinei.putninai@gmail.com](mailto:kristinei.putninai@gmail.com)

Tālrunis: 29432323

Speciālais pedagogs

**Kristīne Karnīte**

E-pasts: [karnitekristine@gmail.com](mailto:karnitekristine@gmail.com)

Tālrunis: 29745395

