

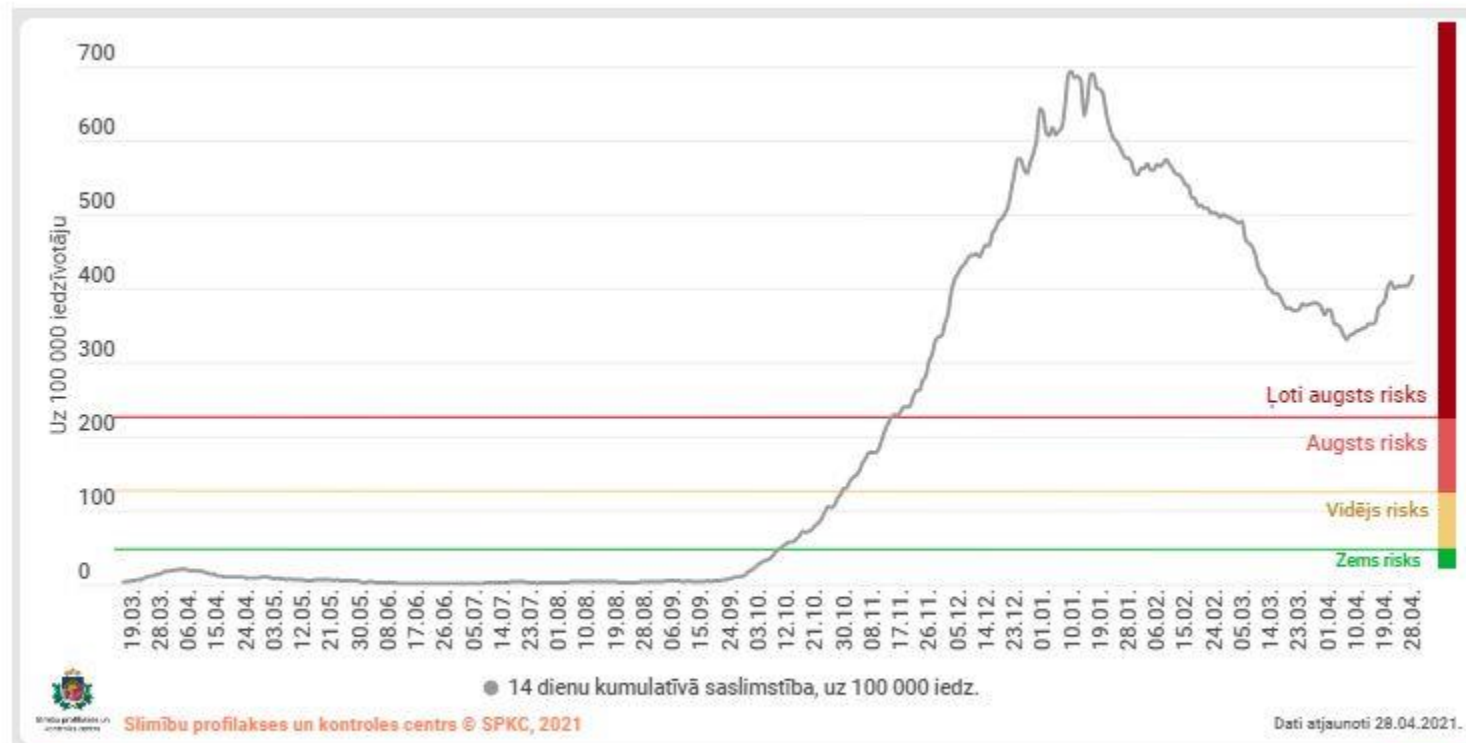
Covid-19

Epidemioloģiskā situācija

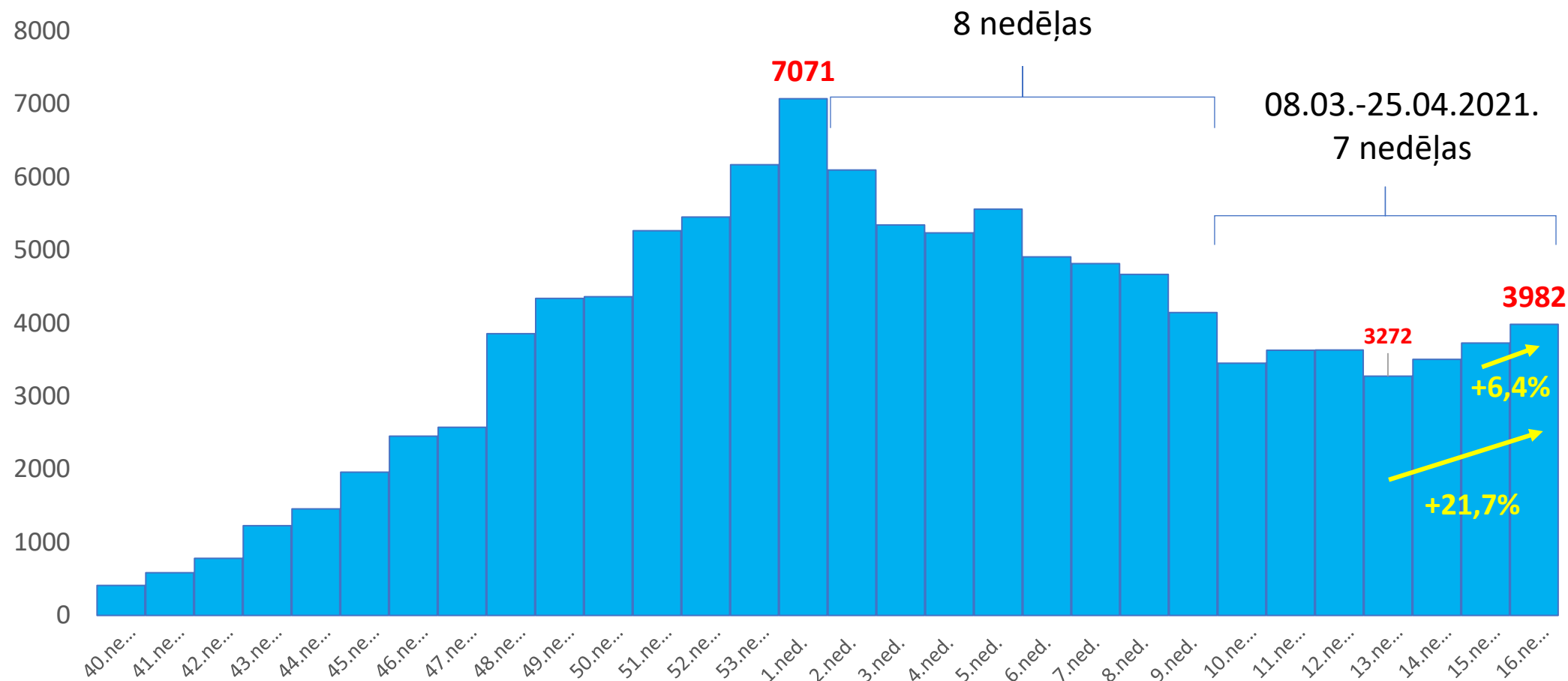
SPKC

28.04.2021.

14 dienu kumulatīvais Covid-19 gadījumu skaits



Covid-19 gadījumu skaits pa nedēļām

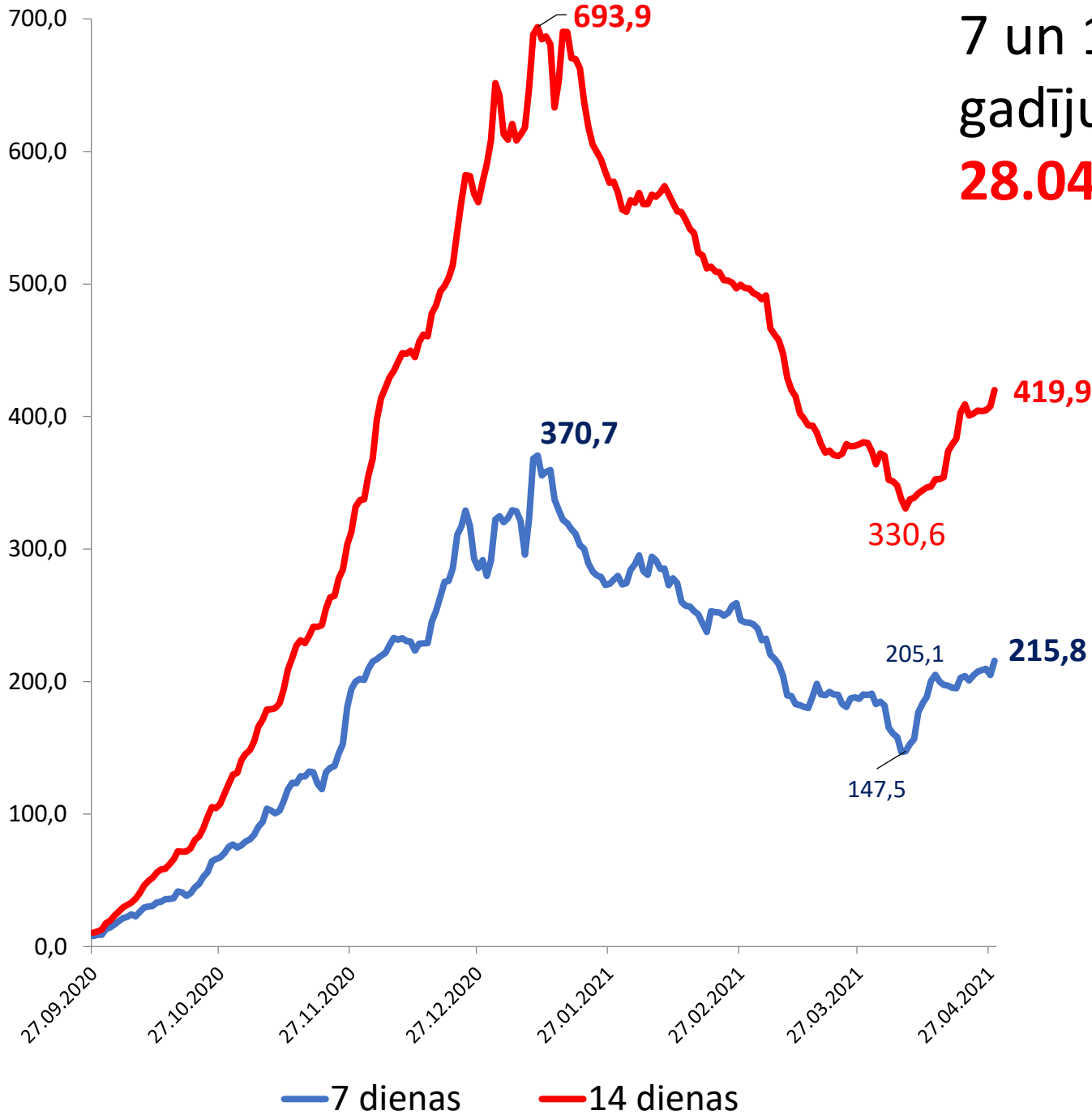


10.-16.nedēļā vidējais Covid-19 gadījumu skaits nedēļā - 3 599. 16. nedēļā par 10,6% vairāk nekā vidēji 7 nedēļu laikā.

Covid-19 izplatība Latvijā 2020.-2021.



7 un 14 dienu Covid-19 kumulatīvais gadījumu skaits uz 100 000 iedz. uz **28.04.2021.**



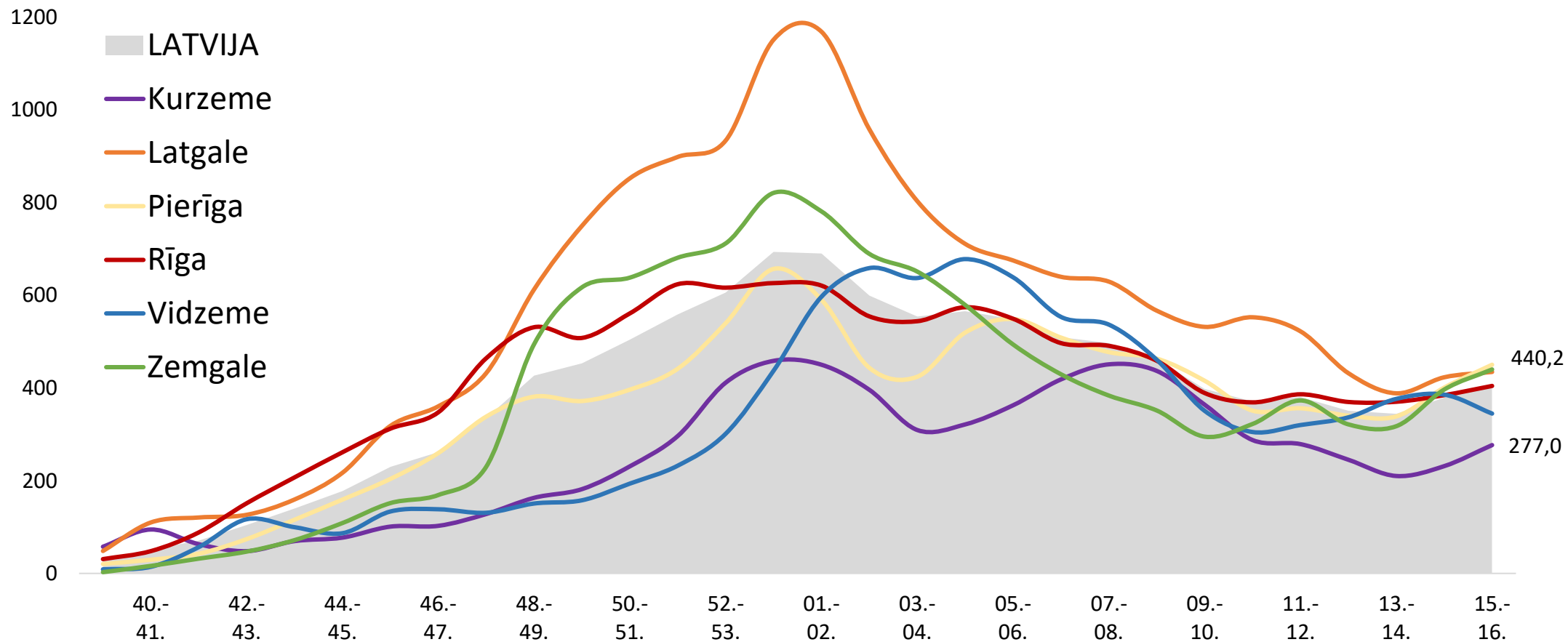
14 dienu gadījumu skaita dinamika **+19,1%**
(vidēji **571** Covid-19 gadījumi dienā)

7 dienu gadījumu skaita dinamika **+1%** (vidēji **588** Covid-19 gadījumi dienā)

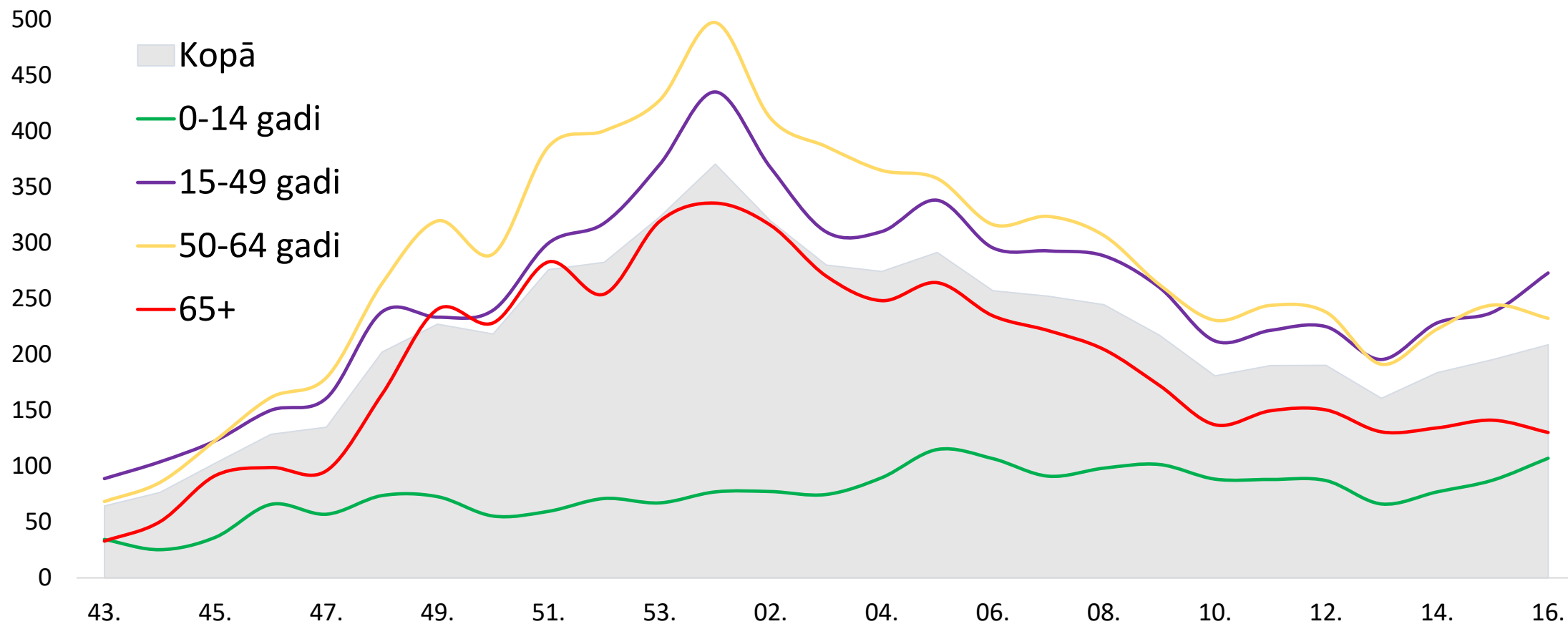
— 7 dienas

— 14 dienas

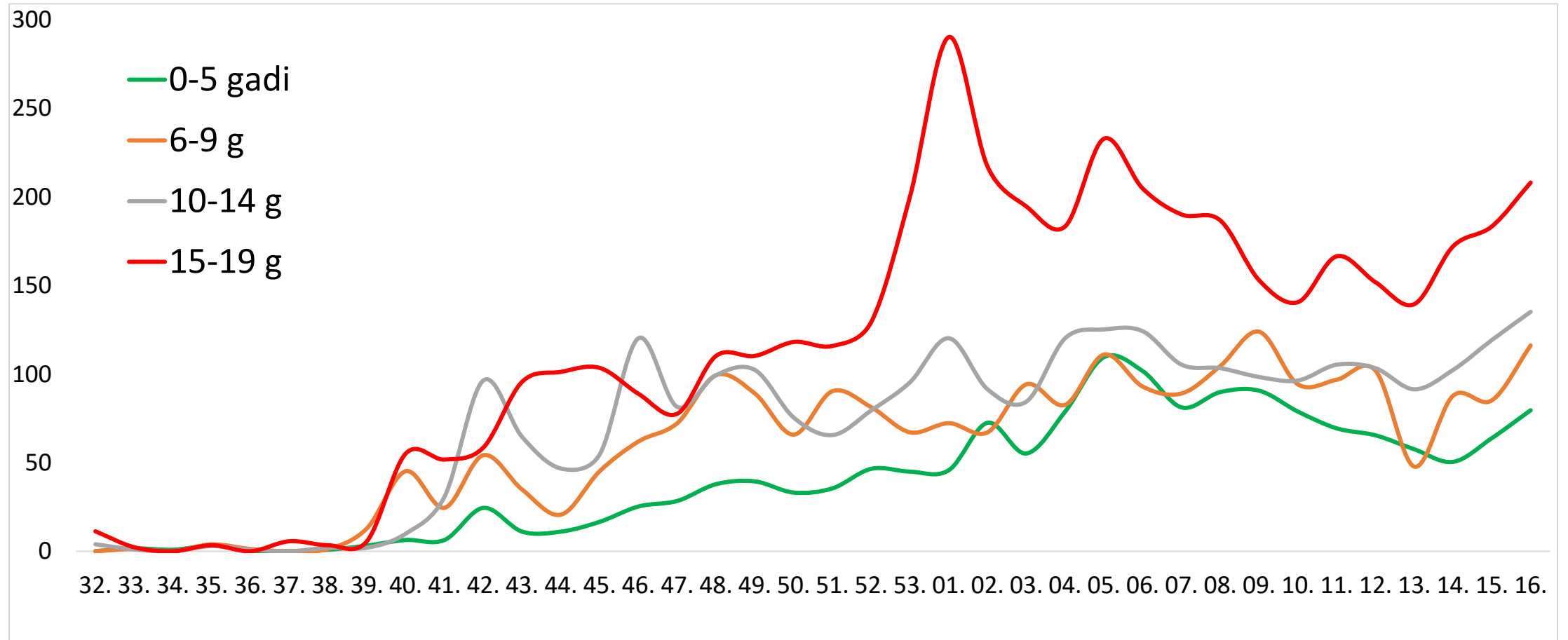
14 dienu kumulatīvais Covid-19 gadījumu skaits uz 100 000 iedz. Latvijas reģionos pa nedēļām



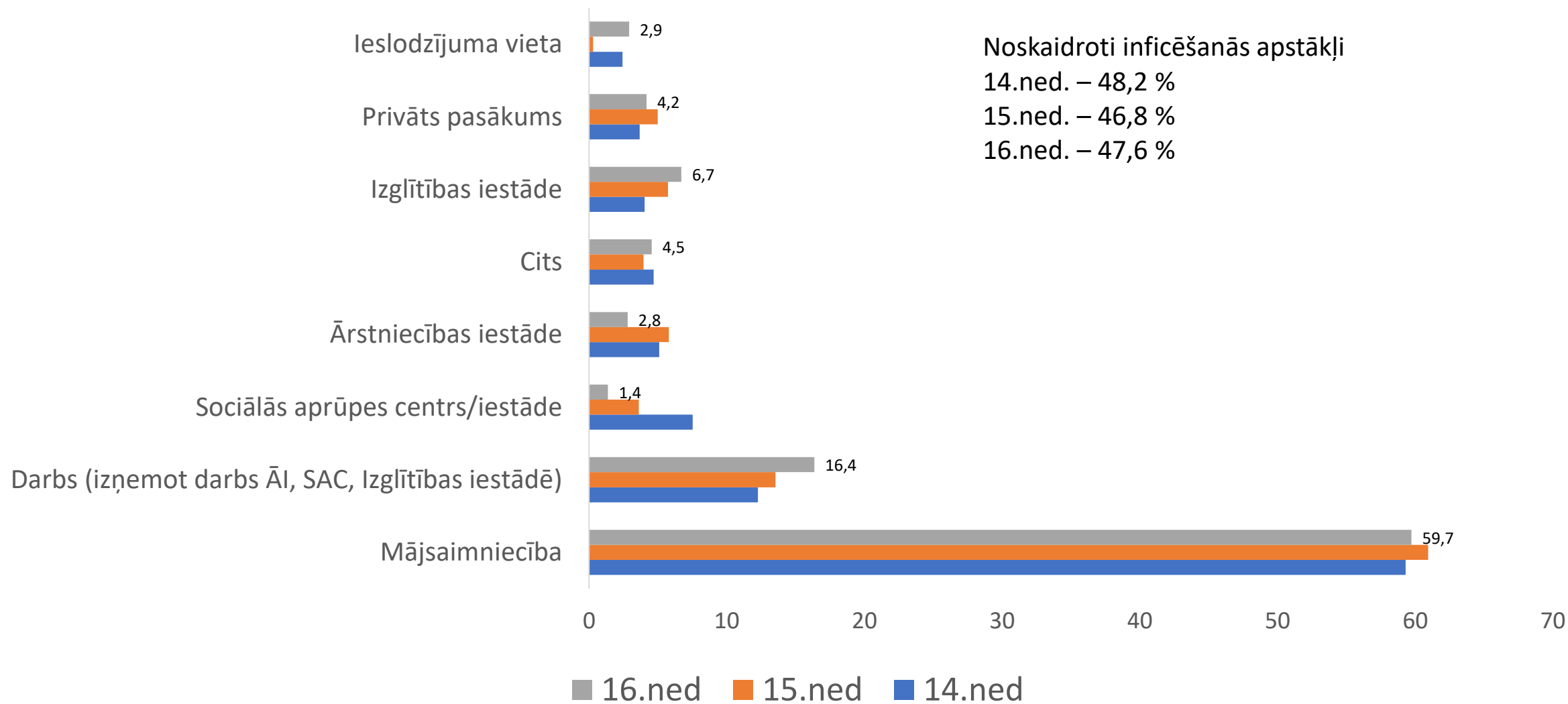
Covid-19 gadījumu skaits uz 100 000 iedz. dažādās vecuma grupās pa nedēļām



Covid-19 gadījumu skaits uz 100 000 iedz. dažādās bērnu vecuma grupās pa nedēļām

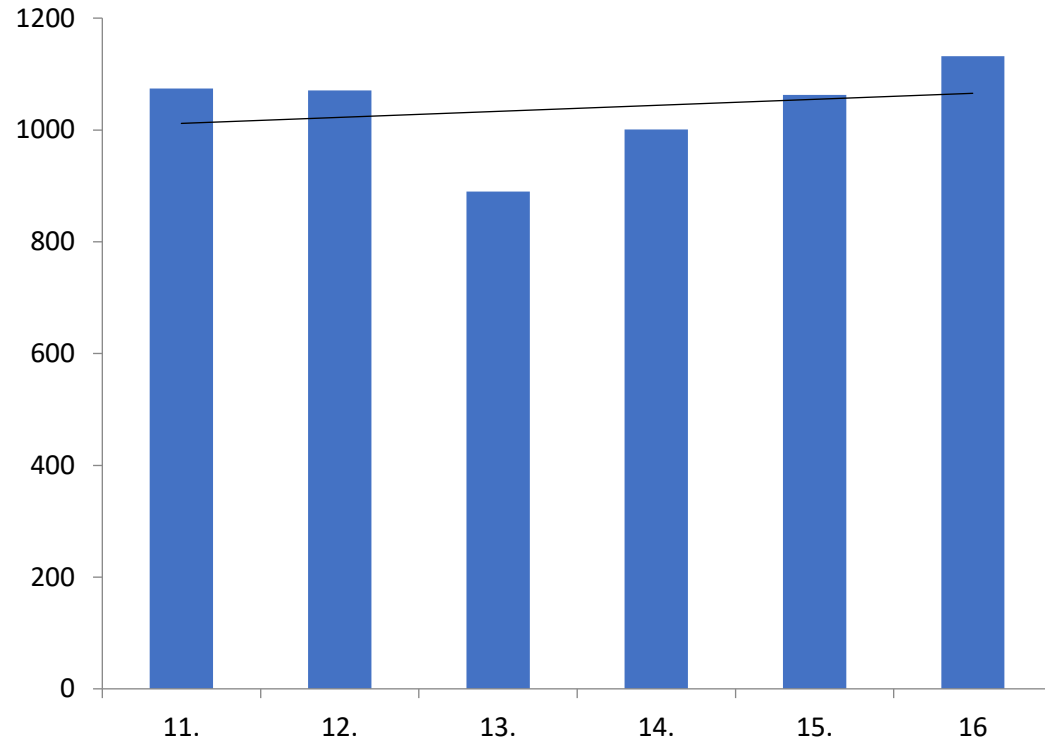


2021. gada 14. - 16. nedēļā reģistrēto Covid-19 pacientu inficēšanās vietas/apstākļi

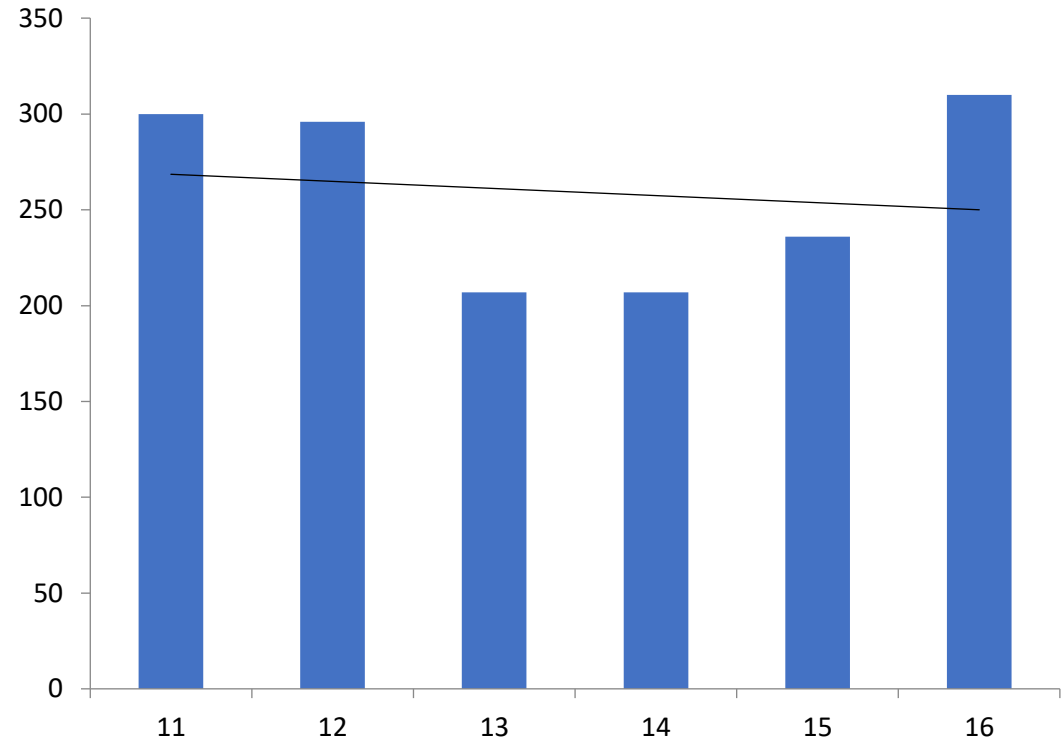


2021. gada 11. - 16. nedēļā reģistrēto Covid-19 pacientu noskaidrotas inficēšanās vietas pa nedēļām

Mājsaimniecība

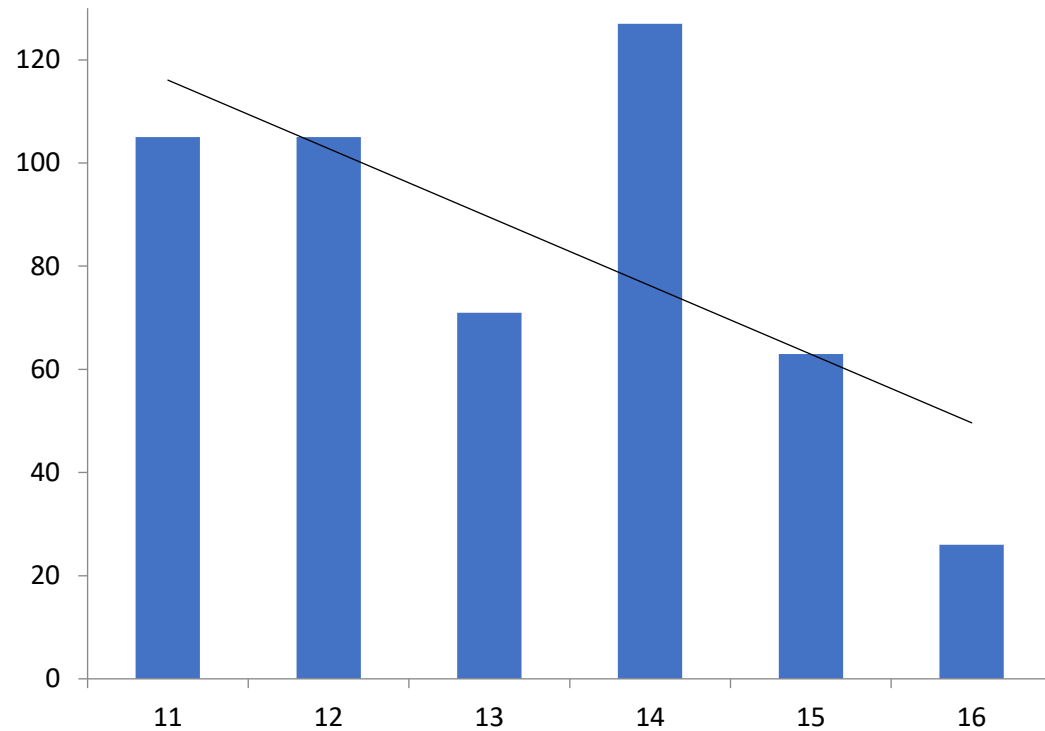


Darba vieta (izņemot darbu ĀI, SAC, Izglītības iestādē)

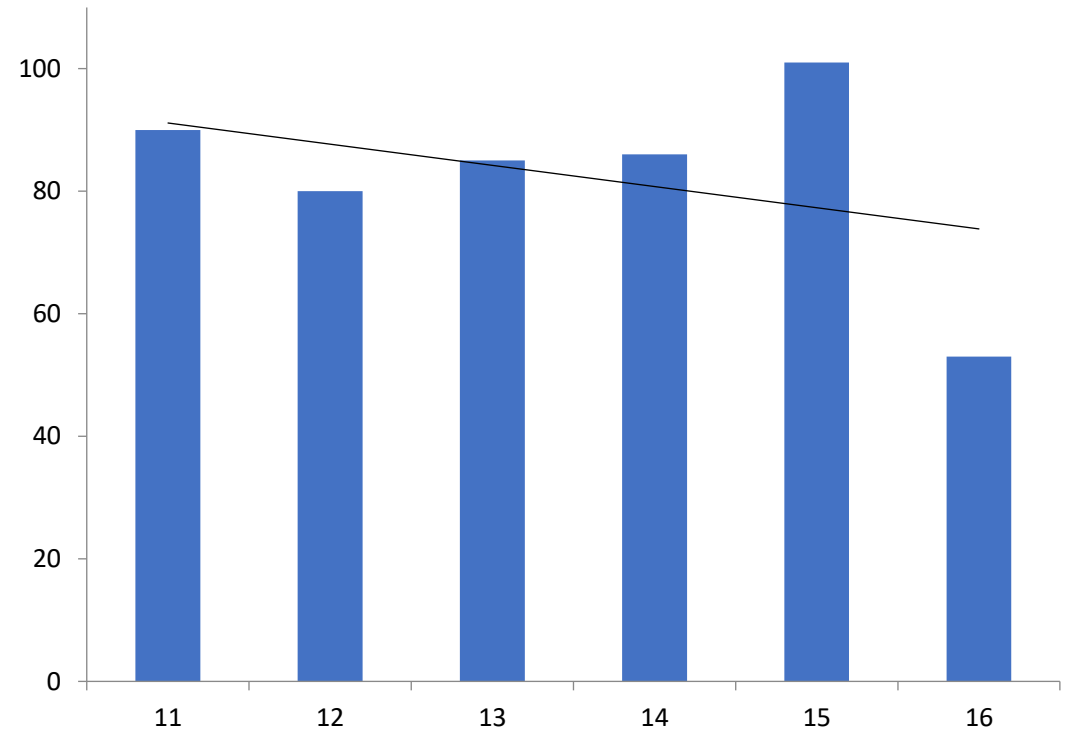


2021. gada 11. - 16. nedēļā reģistrēto Covid-19 pacientu noskaidrotas inficēšanās vietas pa nedēļām

Sociālās aprūpes iestādes

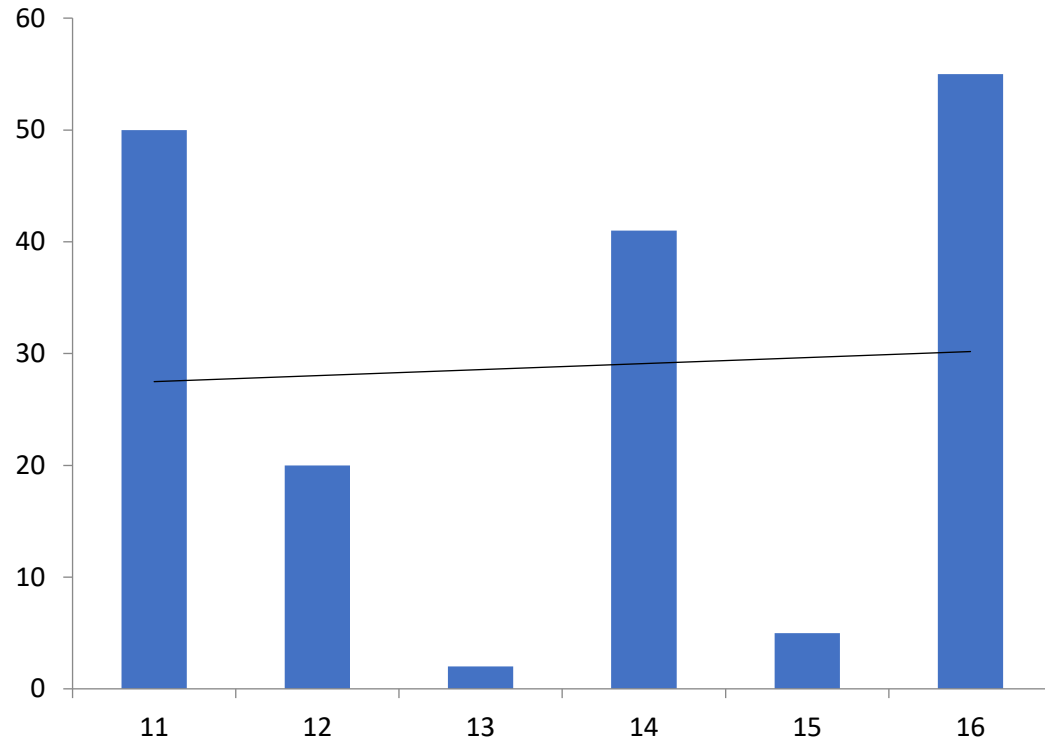


Ārstniecības iestādes

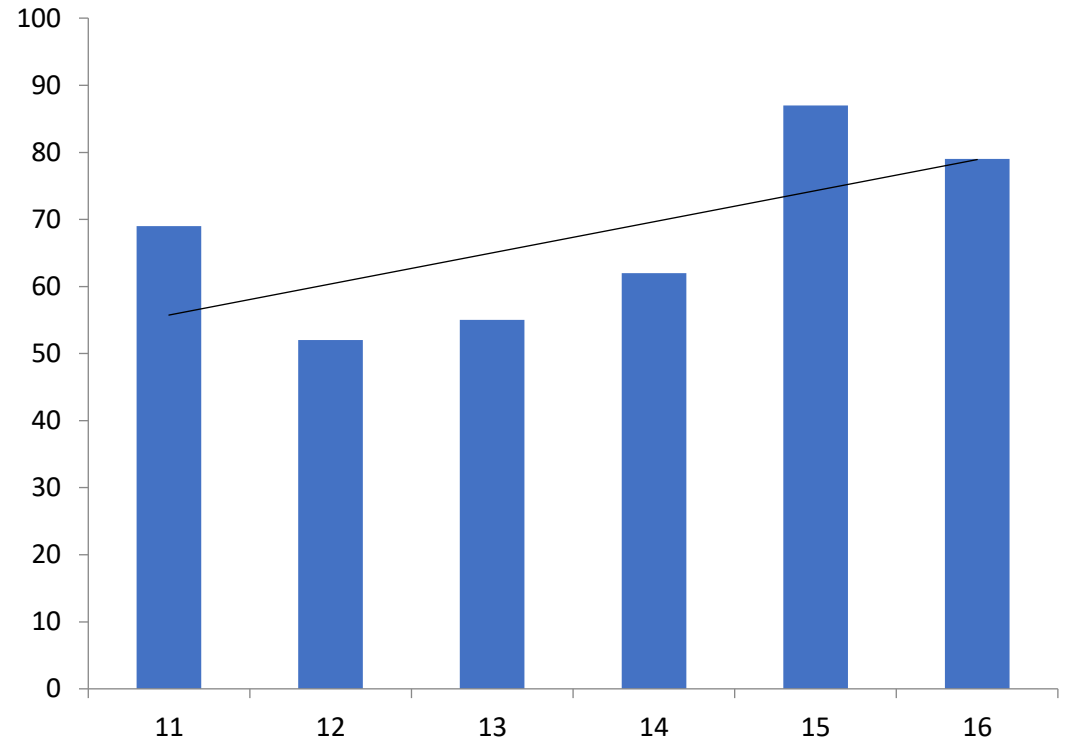


2021. gada 11. - 16. nedēļā reģistrēto Covid-19 pacientu noskaidrotas inficēšanās vietas pa nedēļām

Ieslodzījuma vietas

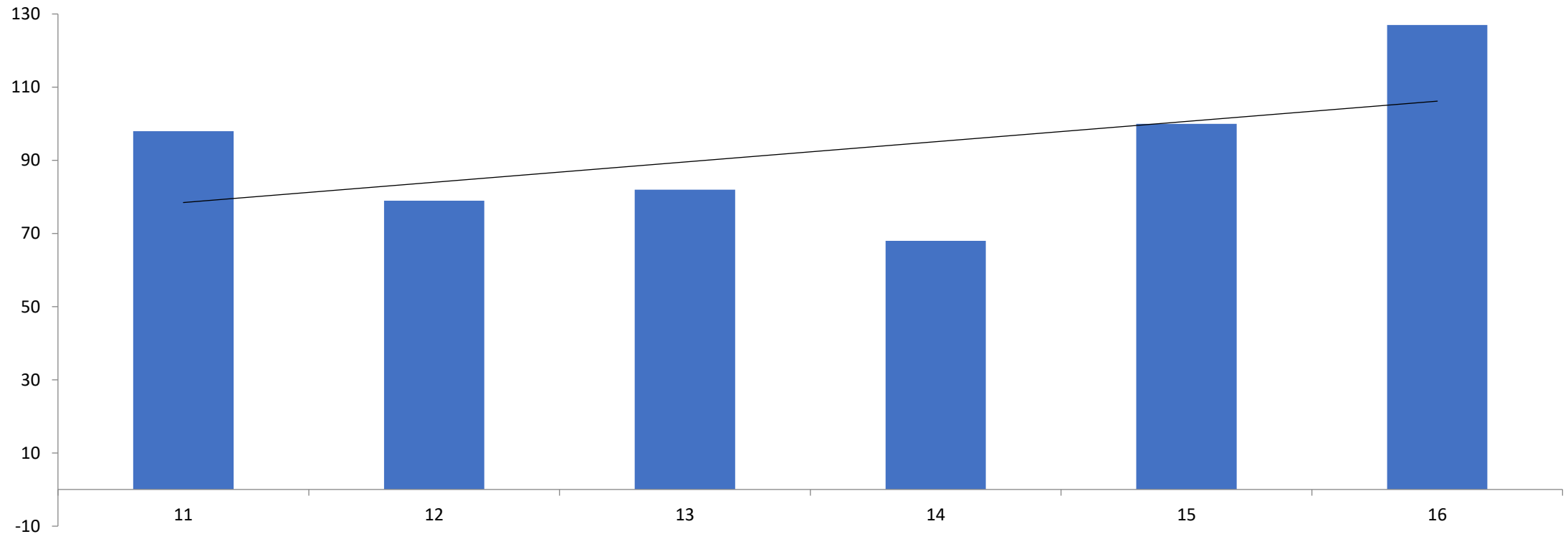


Privāts pasākums



2021. gada 11. - 16. nedēļā reģistrēto Covid-19 pacientu noskaidrotas inficēšanās vietas pa nedēļām

Izglītības iestādes



B.1.1.7 celma īpatsvars (%) pa nedēļām

Nedēļas nr.	BMC (sekvencēšana)	EGL (PQR metode)
4.	1%	-
5.	1%	-
6.	3,1%	-
7.	6,3%	-
8.	6,3%	7-8%
9.	Līdz 20%	> 15,4%*
10.	Līdz 23%	Līdz 25%*
11.	Līdz 51%	Līdz 44%*
12.	Līdz 54%	Līdz 58%*
13.	Līdz 73%	Līdz 72%*
14.	Līdz 64%	Līdz 74%*
15.	Līdz 62%	-
16.	Līdz 68%	-

*Mutācija N501Y

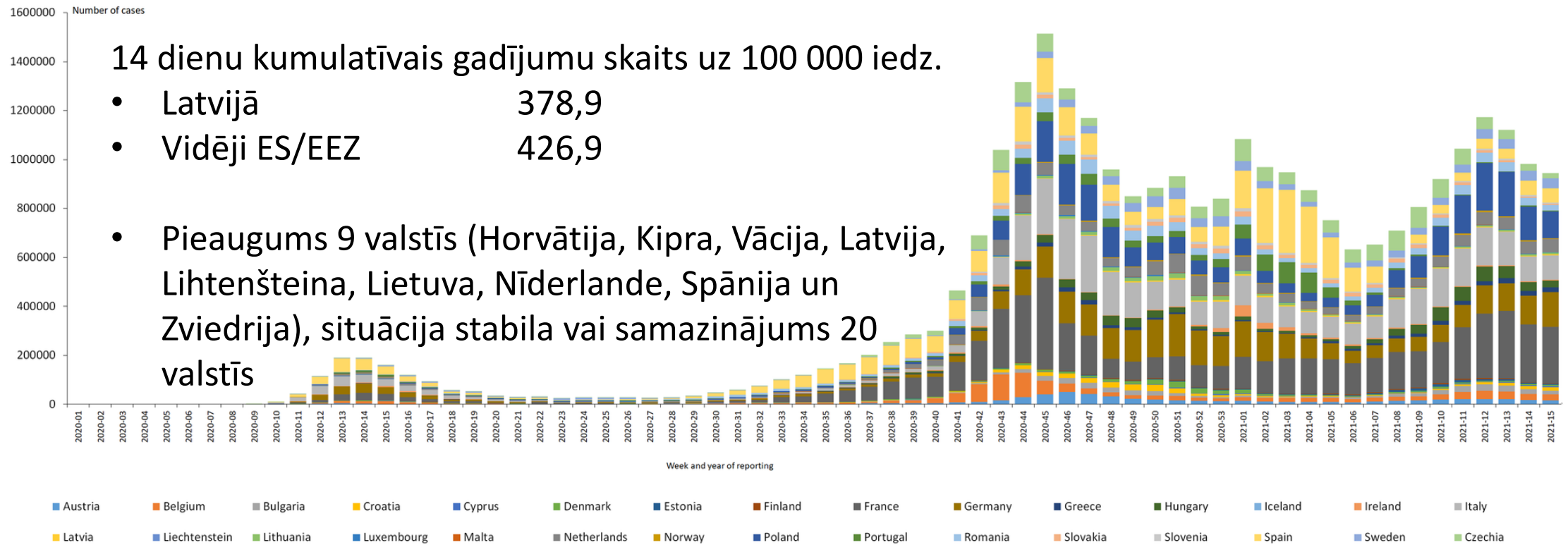
B.1.351 (Dienvidāfrikas) celma gadījumi (n=15)

- Rīgā (marta beigās –aprīļa sākumā)
 - **6 DĀ** celma gadījumi: 1 PII → 4 mājsaimniecība → 1 darba vieta
- Rēzeknē (marta sākumā)
 - **1 DĀ** celma gadījums + 4 nesevencēti gadījumi darba vietā → 1 nesekvencēts gadījums mājsaimniecībā
- Krustpilī (marta otrajā pusē)
 - **7 DĀ** celmi: 4 skolā → 3 ārpuskolas
- Rīgā (marta vidū) **1 DĀ** celma gadījums – avots nav noskaidrots
- Rīgā (marta vidū) **1 DĀ** celma gadījums – avots nav noskaidrots

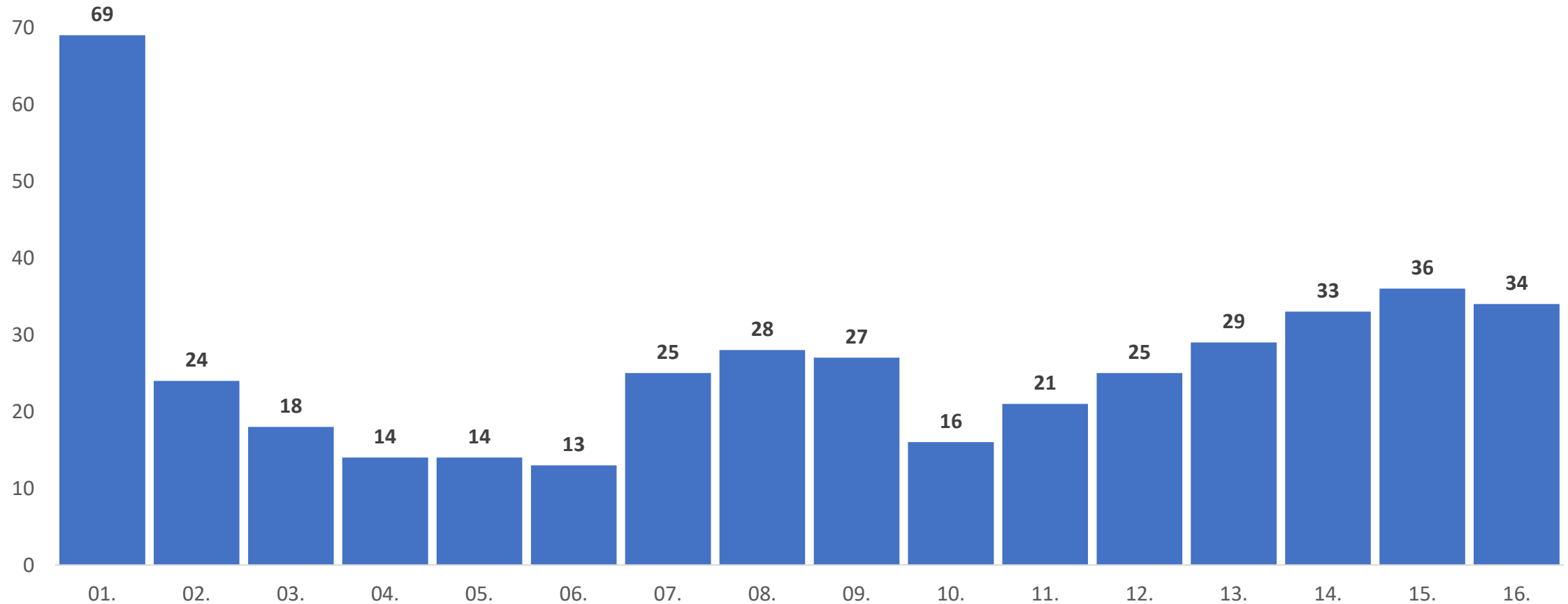
P.1 (Brazīlijas celms) gadījums

- Sekvencēšanas rezultātā tika atklāts pirmais P.1 gadījums Latvijā
- Hospitalizēts
- Saslimis marta beigās
- Tālbraucējs
- Inficējies ārzemēs, visticamāk braucienā uz Itāliju
- Sekundārā inficēšanās nav konstatēta

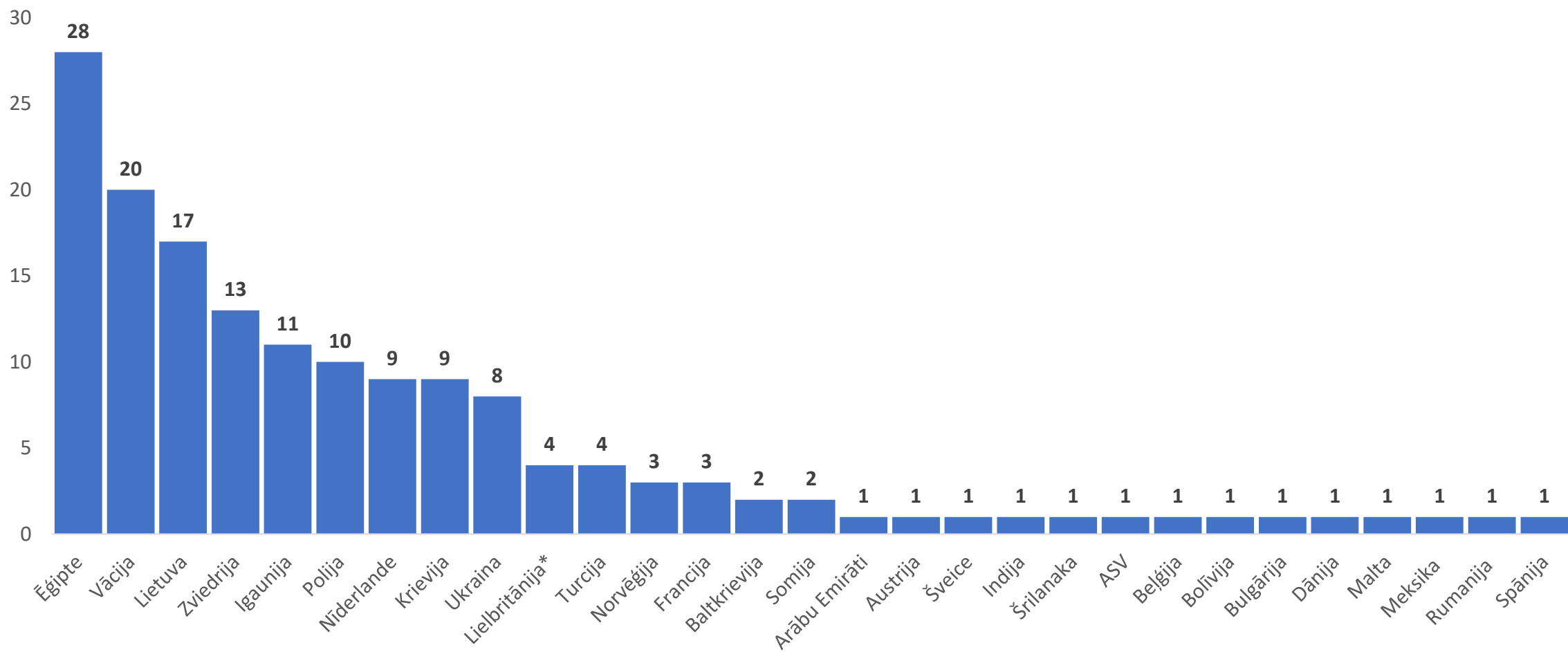
Covid-19 gadījumu skaits ES un EEZ valstīs pa nedēļām līdz 16. nedēļai



Ieviesto Covid-19 gadījumu skaits pa nedēļām (n=426)

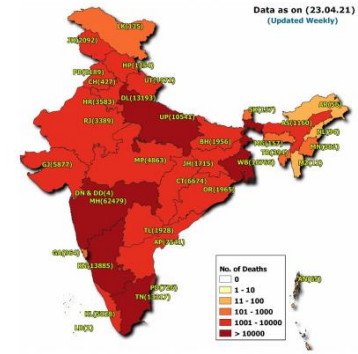


levestie gadījumi pēc inficēšanās valsts no 12. līdz 16. nedēļai (n=157)



* levestie gadījumi 15.-1, 13. -2, 12. – 1.

Data as on (23.04.21)
(Updated Weekly)



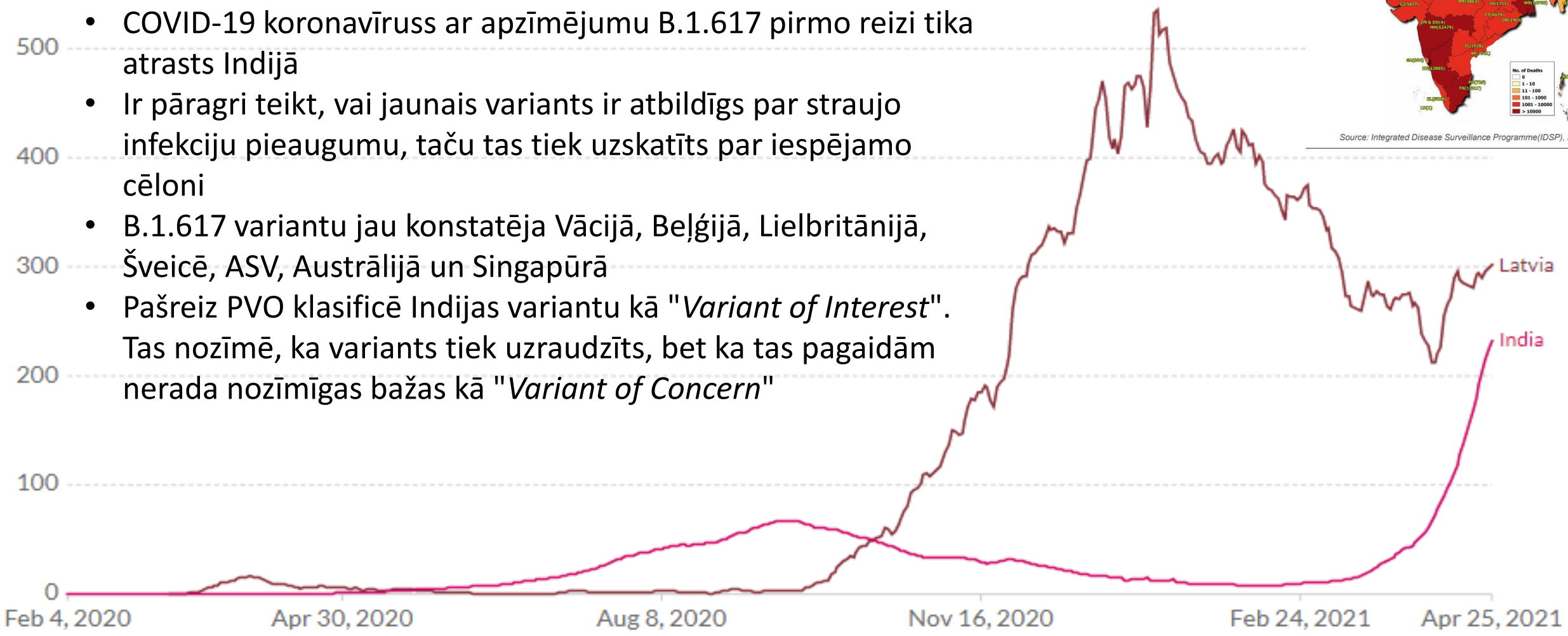
Source: Integrated Disease Surveillance Programme (IDSP), NCDC

Daily new confirmed COVID-19 cases per million people

Shown is the rolling 7-day average. The number of confirmed cases is lower than the number of actual cases; the main reason for that is limited testing.

LINEAR LOG

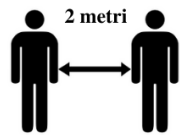
- COVID-19 koronavīruss ar apzīmējumu B.1.617 pirmo reizi tika atrasts Indijā
- Ir pārāgri teikt, vai jaunais variants ir atbildīgs par straujo infekciju pieaugumu, taču tas tiek uzskatīts par iespējamo cēloni
- B.1.617 variantu jau konstatēja Vācijā, Beļģijā, Lielbritānijā, Šveicē, ASV, Austrālijā un Singapūrā
- Pašreiz PVO klasificē Indijas variantu kā "*Variant of Interest*". Tas nozīmē, ka variants tiek uzraudzīts, bet ka tas pagaidām nerada nozīmīgas bažas kā "*Variant of Concern*"



Source: Johns Hopkins University CSSE COVID-19 Data

CC BY

COVID-19 INFEKCIJAS PROFILAKSE



Ievērojiet **2 metru** distanci

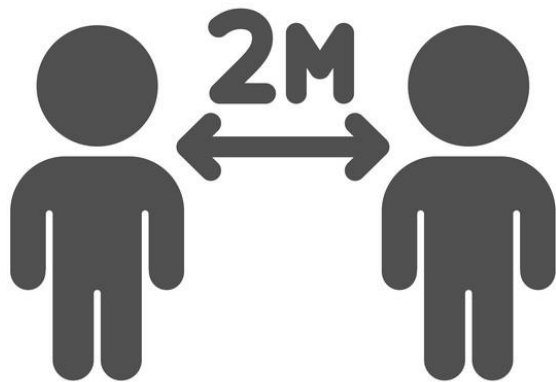


Ievērojiet **roku higiēnu**



Ja Jums ir noteikta **pašizolācija**,
karantīna, **izolācija** vai ir elpošanas ceļu
infekcijas pazīmes, **palieciet mājās!**

Distancēšanās



- izglītojamo un citu personu plūsmas kontrole gan izglītības iestādes ārtelpās, gan iekštelpās, lai novērstu cilvēku drūzmēšanos un nodrošinātu ne mazāk kā 2m distancē ievērošanu
- iespēju robežās izmantot vairākas ieejas un izejas dažādu izglītojamo grupu plūsmu organizēšanai
- nodrošināt ne mazāk kā 2m distancē ievērošanu starp eksāmenu dalībniekiem visos pasākuma norises posmos, t.sk. nodrošināt ne mazāk kā 2m distanci starp darba galdiem eksāmenu telpās
- eksāmenu norises telpās izglītojamajiem redzamās vietās izvietot skaidri salasāmu norādi ievērot 2m distanci no pārējām personām

Higiēna, t.sk. roku higiēna



Plauksta·pret·plaukstu



Plaukstu·virsmā



Pirkstu·starpas



Pirkstu·virsmā



Īkšķis



Pirkstu·gali

- nodrošināt visiem eksāmenu dalībniekiem iespēju ievērot roku higiēnu
- izglītības iestādē izvietot līdzekļus roku dezinfekcijai (70 % etanola šķīdums vai cits roku dezinfekcijas līdzeklis, kas ir iedarbīgs pret koronavīrusiem)
- izvietot izglītojamiem pieejamu, skaidri salasāmu informāciju ar atgādinājumu par higiēnu
- nodrošināt to, ka izglītojamie un darbinieki lieto tikai personīgos vai vienreizlietojamus rakstāmpiederumus. Novērst iespēju, ka rakstāmpiederumi tiek nodoti no vienas personas citai
- Samazināt kopīgi lietojamo virsmu un priekšmetu skaitu
- telpu uzkopšanu veikt pēc katra eksāmena
- eksāmenus organizēt telpās, kurās ir nodrošināta regulāra, atbilstoša telpu vēdināšana, atverot logus vai ir ierīkota efektīva mehāniskā ventilācija
- Ja nav iespējams nodrošināt nepārtrauktu telpu vēdināšanu, telpu vēdināšanu veic starplaikos (ja iespējams, ik pēc 45 minūtēm) vēdinot telpas 15 minūtes

Sejas masku lietošana



- Sejas maskai pilnībā jānosedz sejas daļu no deguna līdz zodam
- Pirms sejas maskas uzvilšanas un noņemšanas, jānomazgā rokas ar ūdeni un ziepēm vai arī jāizmanto spirtu saturošu (sastāvā vismaz 70% etanols) roku dezinfekcijas līdzekli
- Noņemot sejas masku, tā jāsaņem no mugurpuses vai aiz fiksējošas saites, nepieskaroties maskas priekšpusei
- Pēc sejas maskas noņemšanas nekavējoties jānomazgā rokas vai jādezinficē tās ar spirtu saturošu dezinfekcijas līdzekli
- Maskas nedrīkst noņemt daļēji (novilkt uz zoda vai kakla) un pēc tam lietot atkārtoti
- Vienreizlietojamās maskas nedrīkst lietot atkārtoti
- Vienu sejas masku drīkst lietot līdz 3 stundām