

EKSĀMENS ĢEOGRĀFIJĀ
vidusskolai
 2014
 SKOLĒNA DARBA LAPA
1. daļa

Vārds _____
 Uzvārds _____
 Klase _____
 Skola _____

1. uzdevums (6 punkti).

Sakārto notikumus hronoloģiskā secībā! Tabulā pretī gadam ieraksti atbilstošā notikuma ciparu!

Gads	1945	1960	1993	2004	2006	2011
Atbilde						

- Latvija iestājās Eiropas Savienībā un NATO.
- Pasaules iedzīvotāju skaits sasniedza 7 miljardus.
- Tika nodibināta Apvienoto Nāciju Organizācija (ANO).
- Čehoslovākija sadalījās divās valstīs – Čehijā un Slovākijā.
- Neatkarību ieguva 17 Āfrikas valstis (šo gadu dēvē par Āfrikas gadu).
- Melnkalne pasludināja savu neatkarību un atdalījās no Serbijas.

Aizpilda skolotājs:

- _____
- _____
- _____
- _____
- _____
- _____

Kopā par 1. uzd.: _____

2. uzdevums (5 punkti).

Katrā atbilžu rindā ir viens lieks, neiederīgs nosaukums. Nosvītro tā burtu ar X!

1. Pasaules mitrāju ekosistēmas ir:

- A** Teiču rezervāts **B** Okavango delta **C** Baltijas jūra
D Uluru-Kata Tjutas nacionālais parks **E** Volgas delta

1. _____

2. Visvairāk urbanizētās valstis pasaulē ir:

- A** Singapūra **B** Monako **C** Beļģija **D** Kuveita **E** Krievija

2. _____

3. Ar saldūdens resursiem bagātākās valstis ir:

- A** Brazīlija **B** Krievija **C** Kanāda **D** Indonēzija **E** Bahreina

3. _____

4. Globālās tūrisma cilmvietas ir:

- A** Rietumeiropa **B** ASV ziemeļaustrumi **C** Japāna
D Austrālijas dienvidaustrumi **E** Ziemeļāfrika

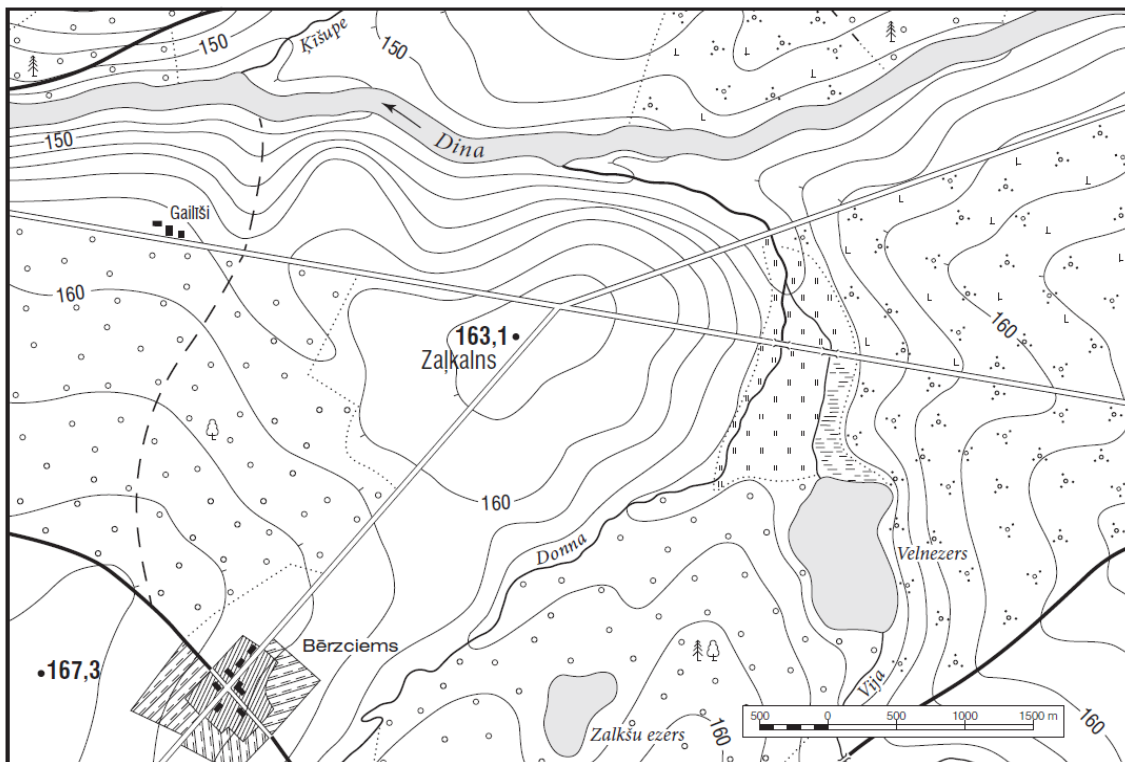
4. _____

5. Valstis ar lielāko ģeotermālo resursu izmantošanu elektroenerģijas ieguvē ir:

- A** Filipīnas **B** Meksika **C** Vācija **D** Japāna **E** Islande

5. _____

Kopā par 2. uzd.: _____

3. uzdevums (8 punkti).**Apskati topogrāfisko karti un izpildi prasīto!**

3.1. Kādā virzienā tek Dinas upe? _____

3.1. _____

3.2. Kāds ir Gailīšu absolūtais augstums? _____

3.2. _____

3.3. Kāds ir Zaļkalna relatīvais augstums pret Velnezeru? _____

3.3. _____

3.4. Cik lielā attālumā no Bērciema centra atrodas Donnas ieteka Dinā?

3.4. _____

3.5. Kurš Velnezera krasts ir stāvāks? _____

3.5. _____

3.6. Zēns, kurš dzīvo Gailīšos, vasaras brīvlaikā bieži iet makšķerēt uz Vijas upes ieteku Velnezērā. Nosaki, pa kādu azimutu viņam ir jāiet! _____

3.6. _____

3.7. Aprēķini, cik liela teritorija ir attēlota kartē! Parādi aprēķina gaitu!

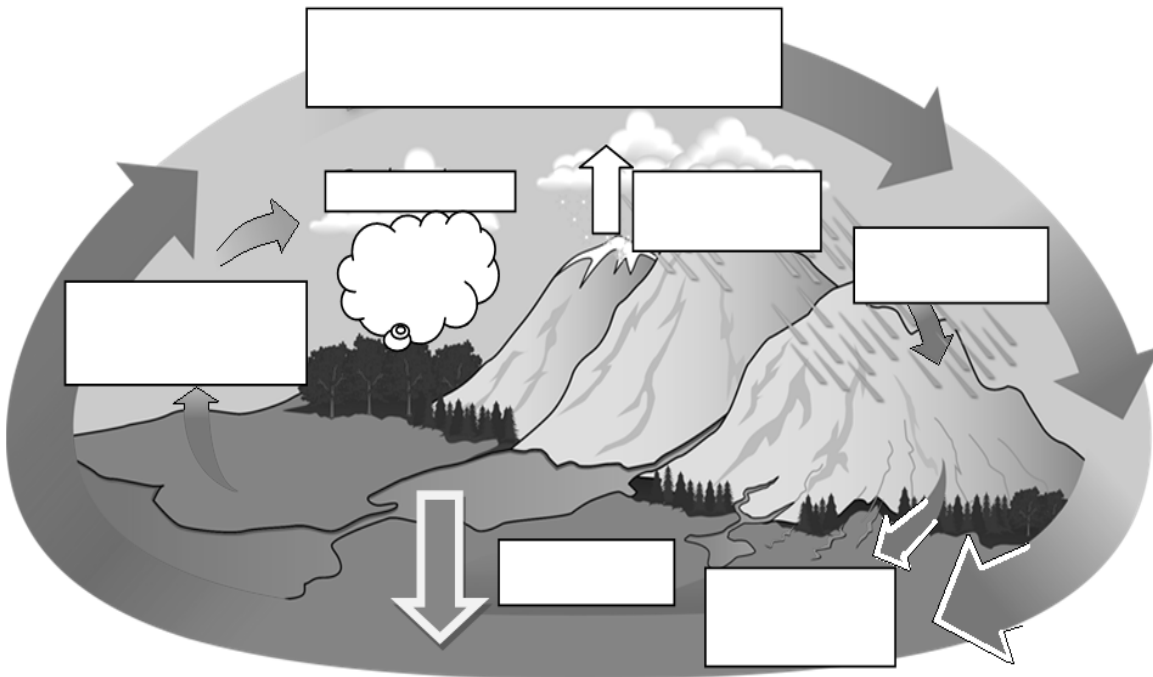
3.7. _____

Kopā par
3. uzd.:

4. uzdevums (7 punkti).

Papildini shēmu par globālo ūdens riņķojumu, ierakstot atbilstošos jēdzienus! Divi jēdzieni shēmā neiederas.

Jēdzieni: kondensācija, globālais ūdens riņķojums, vielu aprite, infiltrācija, nokrišņi, iztvaikošana, sublimācija, transformācija, virszemes notecē.



4. _____

5. uzdevums (8 punkti).

Ieraksti atbilstošo jēdzienu vai tā skaidrojumu!

Jēdziena skaidrojums	Jēdziens
Process, kad atmosfēras gāzes absorbē daļu no Zemes infrasarkanā starojuma, kavējot tā aizplūšanu atpakaļ Visumā.	
Starpība starp kādā teritorijā noteiktā laika periodā iebraukušo un no tās izbraukušo iedzīvotāju skaitu.	
Jūras organismu kultivēšana komerciāliem mērķiem viņu dabiskajā vidē.	
Kopējais kādā noteiktā laika periodā saņemto un nosūtīto kravu apjoms, kuru izsaka tonnās.	
	Megapole
	Augstumjoslojums

5. _____

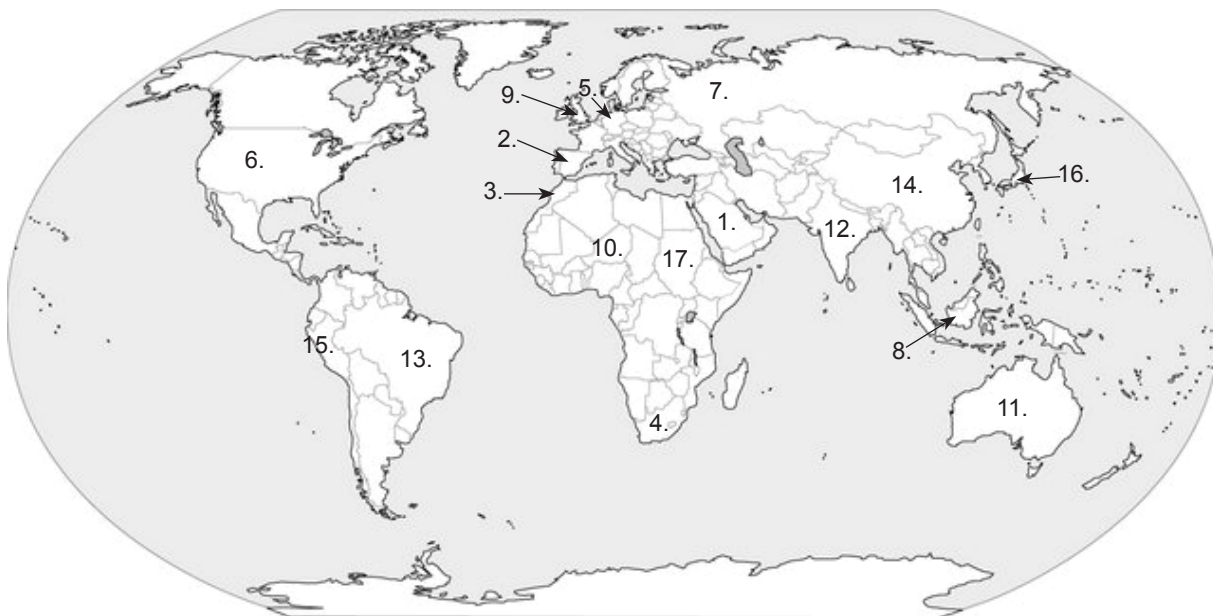
6. uzdevums (9 punkti).

Katram dotajam raksturojumam sameklē atbilstošo valsti un aizpildi tabulu!

Raksturojums	Valsts nosaukums	Skaitlis kartoshēmā
Pasaulē lielākā naftas ieguvējvalsts		
Valsts, kurā atrodas pasaulē lielākā hidroelektrostacija – Triju aizu HES		
Valsts ar lielāko kopējo nozveju Latīņamerikā (tās vārdā nosaukta arī aukstā okeāna straume)		
Valsts, kurā atrodas lielākā lidosta (Hītrova) Eiropā pēc pasažieru skaita		
Valsts, kurā atrodas kūrortu zona Kosta del Sola		
Pasaulē lielākā boksītu ieguvējvalsts		
Pēc teritorijas lielākā monarhija Āfrikā		
Valsts, kurā atrodas lielākā kimberlīta piltuve; valstij ir trīs oficiālās galvaspilsētas, viena no tām ir Pretorija		
Salu valsts (lielākās salas – Kalimantāna, Sumatra, Sulavesi, Java)		

- 1. _____
- 2. _____
- 3. _____
- 4. _____
- 5. _____
- 6. _____
- 7. _____
- 8. _____
- 9. _____

Kopā par 6. uzd.: _____



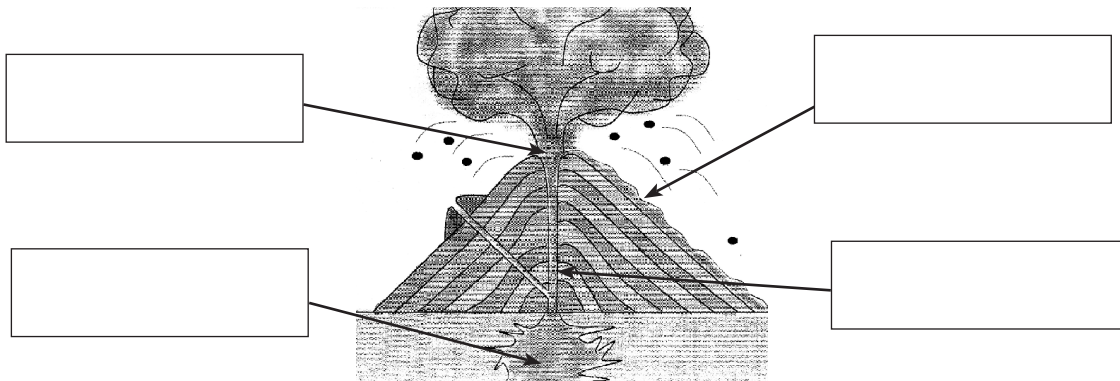
Kopā par 1. daļu: _____

EKSĀMENS ĢEOGRĀFIJĀ
vidusskolai
 2014
 SKOLĒNA DARBA LAPA
2. daļa

Vārds _____
 Uzvārds _____
 Klase _____
 Skola _____

1. uzdevums (12 punkti).
Izpildi prasīto!

1.1. Papildini shēmu, ierakstot lodziņos atbilstošos jēdzienus! (2 punkti)
 (krāteris, lavas plūsma, magmas avots, kanāls)



Aizpilda skolotājs:

1.2. Raksturo vulkānu izvietojumu pasaulē! (2 punkti)

1.3. Viens no lielākajiem vulkāniem ir Maunaloa. Atbilde uz jautājumiem par šo vulkānu! (3 punkti)

1.3.1. Vulkāna ģeogrāfiskais stāvoklis –

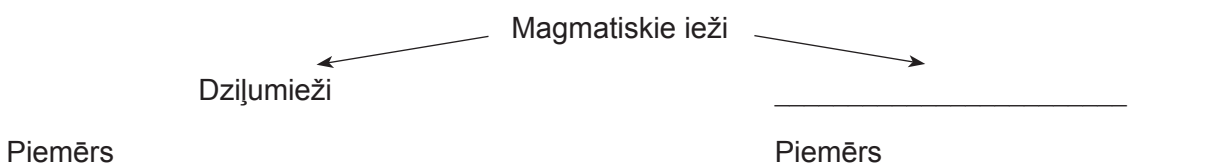
1.3.2. Izskaidro, kā veidojusies Havaju salu vulkānu virkne!

1.4. Uzraksti piemērus, kādas sekas rada vulkānu izvirdumi! (2 punkti)

Dabā: _____

Cilvēku dzīvē: _____

1.5. Magmai kristalizējoties, veidojas magmatiskie ieži. Aizpildi shēmu, ierakstot magmatisko iežu pamatgrupas! Katrai grupai uzraksti vienu konkrēta ieža piemēru! (3 punkti)



1.1. _____

1.2. _____

1.3. _____

1.4. _____

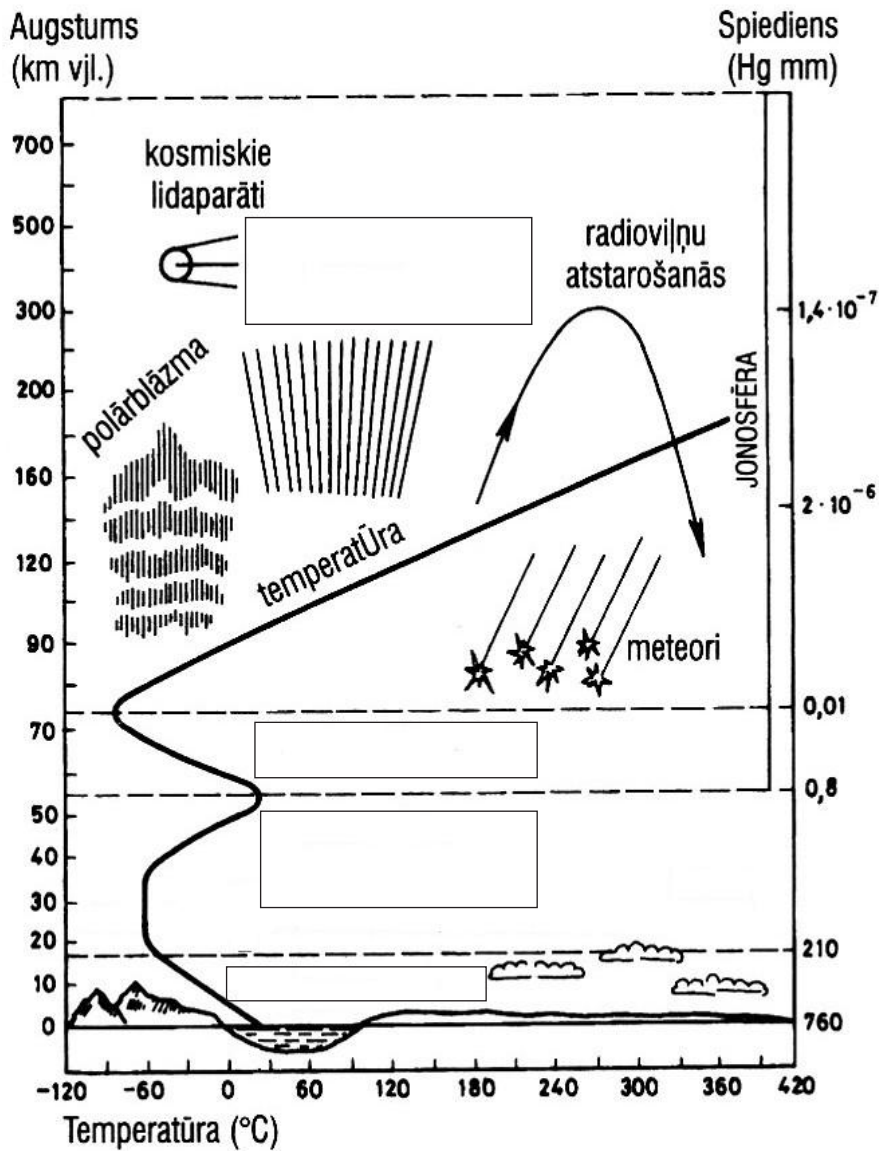
1.5. _____

Kopā par 1. uzd.: _____

2. uzdevums (13 punkti).

Izpildi prasīto!

2.1. Aplūko attēlu un izpildi prasīto! (5 punkti)



2.1.1. Atmosfēru veido 4 slāņi. Papildini attēlu, ierakstot lodziņos, kur atrodas troposfēra un stratosfēra! Iezīmē attēlā, kādā augstumā atrodas ozona slānis!

2.1.2. Izskaidro, kāda ir ozona slāņa nozīme!

2.1.3. Raksturo, kā mainās gaisa temperatūra no jūras līmeņa līdz 18 kilometru augstumam!

2.1. _____

Uzmanību! 2. uzdevuma turpinājums nākamajā lappusē.

2. uzdevuma turpinājums

2.2. Uzraksti, kurā atmosfēras spiediena joslā atrodas Zemeslodes ekvatoriālais apgabals un kurā – polārie apgabali! (2 punkti)

Ekvatoriālais apgabals: _____

Polārie apgabali: _____

2.2. _____

2.3. Kas veidojas starp diviem apgabaliem ar atšķirīgu atmosfēras spiedienu? Kā pārvietojas gaiss? (2 punkti)

2.3. _____

2.4. Uzraksti divus atmosfēras aktivitātes centrus, kuri nosaka mainīgos laikapstākļus Latvijā! (2 punkti)

- _____
- _____

2.4. _____

2.5. Raksturo gaisa cirkulāciju starp ekvatoru un 30° platumu (Hedlija šūnā)! (2 punkti)

2.5. _____

Kopā par
2. uzd.:

3. uzdevums (14 punkti).

Izpildi prasīto!

3.1. Aplūko kartoshēmu! Uzraksti Amerikas kolonizācijas laika migrācijas plūsmas! Izvēlies vienu no migrācijas plūsmām un raksturo to pēc migrācijas veida! (3 punkti)



Migrācijas plūsmas virziens

No _____ uz _____

No _____ uz _____

Vienas migrācijas plūsmas raksturojums pēc migrācijas veida:

3.1. _____

Uzmanību! 3. uzdevuma turpinājums nākamajā lappusē.

3. uzdevuma turpinājums

3.2. Uzraksti trīs procesus, kuri ietekmējuši Latīņamerikas kultūras reģiona iedzīvotāju etnisko sastāvu un kultūru! (3 punkti)

- _____
- _____
- _____

3.2. _____

3.3. Kāpēc Vidusamerika un Dienvidamerika ir apvienotas vienā kultūras reģionā? (1 punkts)

3.3. _____

3.4. Uzraksti, kurās divās šī kultūras reģiona valstīs ir lielākais pamatiedzīvotāju (indiāņu) īpatsvars! Izskaidro, kāpēc! (3 punkti)

Valsts _____

Valsts _____

Skaidrojums _____

3.4. _____

3.5. Aplūko attēlu un izpildi prasīto! (4 punkti)



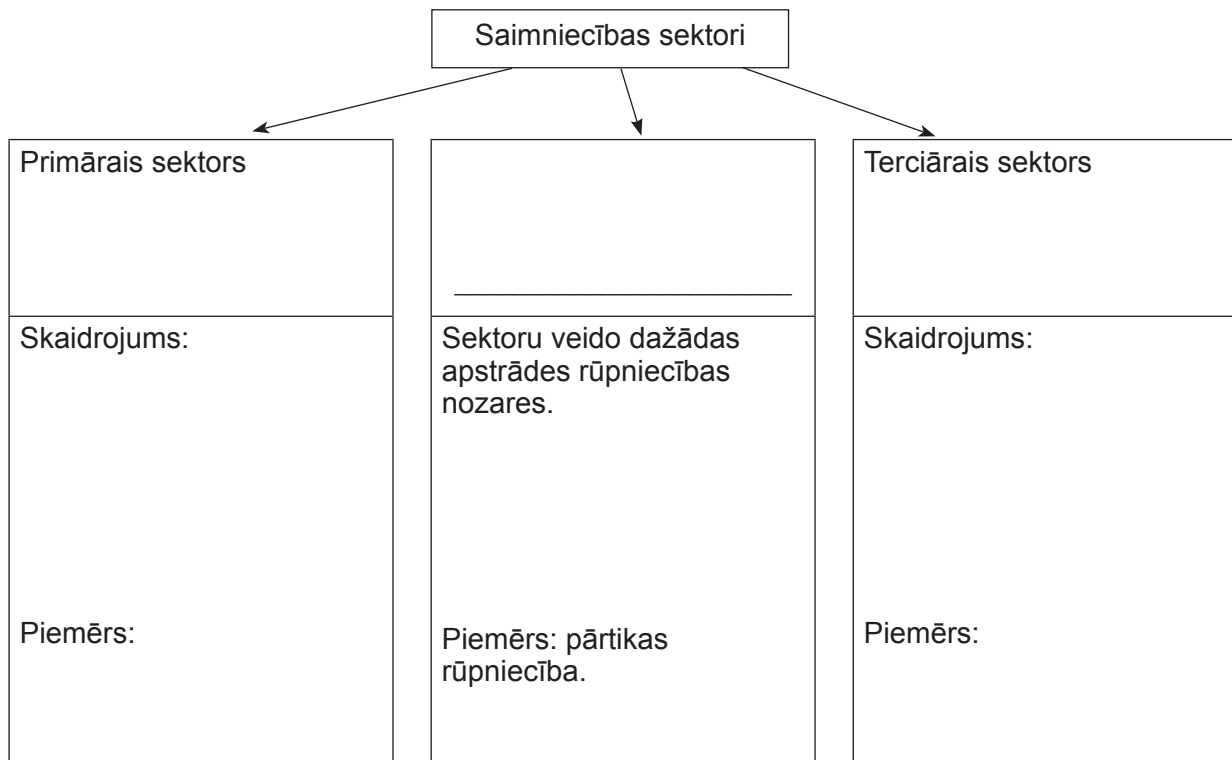
3.5.1. Kā sauc attēlā redzamo pilsētu, kuru dēvē par pasaules karnevālu galvaspilsētu?

3.5.2. Kurā valstī tā atrodas, un kādas Eiropas tautas ietekmē veidojusies tās kultūra?

3.5.3. Uzraksti vienu faktoru, kurš veicinājis šīs pilsētas attīstību un izaugsmi!

3.5. _____

Kopā par
3. uzd.:

4. uzdevums (15 punkti).**Izpildi prasīto par pasaules saimniecības struktūru un nozarēm!****4.1. Papildini shēmu par saimniecības sektoriem! (5 punkti)**

4.1. _____

4.2. Mūsdienās ANO iesaka izdalīt arī kvartāro sektoru. Skaidro šāda ieteikuma iemeslus! Ieraksti divas konkrētas darbības jomas, kurās nodarbināti šajā sektorā strādājošie! (2 punkti)

4.2. _____

4.3. Izskaidro, kādi konkrēti faktori noteikuši piemēros minēto valstu vai reģionu specializāciju kādā no saimniecības nozarēm! (8 punkti)*Dienvidaustrumu Āzijas valstīs galvenā graudaugu kultūra ir rīss.*

Argentīnu vēl joprojām mēdz dēvēt par „pasaules gaļas fabriku”, jo tā saražo lielāko gaļas daudzumu uz vienu iedzīvotāju.

Jau vairākus gadsimtus viena no Šveices saimniecības specializācijas nozarēm ir pulksteņu ražošana.

Daudzas populāru zīmolu automašīnas pēdējos gados tiek ražotas Ķīnā un Indijā.

4.3. _____

Kopā par
4. uzd.: _____

5. uzdevums (14 punkti).**Izpildi prasīto par pasaules globalizācijas procesiem!**

5.1. Izskaidro jēdzienu „globalizācija”! (2 punkti)

5.1. _____

5.2. Aizpildi tabulu par būtiskākajām globalizācijas izpausmēm norādītajās sfērās! Pie katras sfēras pieraksti vienu konkrētu piemēru, lietojot ģeogrāfiskos jēdzienus un ģeogrāfiskos nosaukumus! (6 punkti)

Globalizācijas sfēras	Viena būtiska izpausme
Ekonomika	
Ekoloģija	
Politika	

5.2. _____

5.3. Izlasi informāciju un aizpildi tabulu par pasaules transnacionālajām korporācijām (TNK) un iespējām aizstāt šo uzņēmumu produkciju ar Latvijas precēm! (4 punkti)

Ikdienā mēs bieži izvēlamies preces, kuras ražo pasaules lielākie un atpazīstamākie uzņēmumi. Tomēr līdzīgu produkciju ražo arī dažādi Latvijas uzņēmumi, un to kvalitāte nebūt nav sliktāka, tāpēc pasaules uzņēmumu preces iespējams aizstāt ar vietējām precēm. Tieši šāda iespēja ir radījusi kustību „Izvēlies Latvijas preci!”.

Zīmols	Mītnes valsts	Saimniecības nozare	Produkcijas piemērs	Uzņēmums Latvijā
Johnson				
Nestle				

5.3. _____

5.4. Uzraksti divus konkrētus piemērus, kā Latvijā izpaužas kultūras globalizācija! (2 punkti)

- _____
- _____

5.4. _____

Kopā par
5. uzd.:Kopā par
2. daļu:

EKSĀMENS ĢEOGRĀFIJĀ
vidusskolai
 2014
 SKOLĒNA DARBA LAPA
3. daļa

Vārds _____

Uzvārds _____

Klase _____

Skola _____

3. daļa (12 x 2 = 24 punkti).

Izvēlies vienu no tematiem un uzraksti apmēram 200 vārdus garu argumentētu pārspriedumu! Strukturē pārsprieduma saturu, pamato savu viedokli, izmantojot konkrētus faktus, lieto ģeogrāfiskos nosaukumus un atbilstošus jēdzienus, uzraksti secinājumus!

- Meži ir viens no nozīmīgākajiem dabas resursiem pasaulē. Izvērtē meža platību izmaiņu ietekmi uz cilvēku dzīvi un saimniecisko darbību vienā pasaules reģionā!
- Izskaidro, kāpēc viena no Latvijas demogrāfijas problēmām ir migrācija!

Uzmetums.

EKSĀMENS ĢEOGRĀFIJĀ
vidusskolai
 2014
 DARBA VĒRTĒTĀJA LAPA

Vērtēšanas kritēriji
1. daļa

Uzd. nr.	Kritēriji	Punktu kopskaits
1. uzd.	1 punkts par katru pareizu atbildi.	6
2. uzd.	1 punkts par katru pareizi nosvītrotu neiederīgo, lieko nosaukumu. Ja rindā nosvītro vairāk nekā vienu nosaukumu – 0 punktu.	5
3. uzd.	3.1. 1 punkts par pareizu atbildi.	8
	3.2. 1 punkts par pareizu atbildi.	
	3.3. 1 punkts par pareizu atbildi.	
	3.4. 1 punkts par pareizu atbildi.	
	3.5. 1 punkts par pareizu atbildi.	
	3.6. 1 punkts par pareizu atbildi.	
	3.7. 1 punkts par pareizu atbildi, 1 punkts par aprēķina gaitu.	
4. uzd.	1 punkts par katru pareizi ierakstītu jēdzienu.	7
5. uzd.	1 punkts par katru pareizi ierakstītu jēdzienu, 2 punkti par katru pareizi skaidrotu jēdzienu, 1 punkts par daļēji pareizu jēdziena skaidrojumu.	8
6. uzd.	1 punkts par katru pareizu skaitli un ģeogrāfisko nosaukumu. Ja atbildē ir tikai skaitlis vai nosaukums – 0 punktu.	9
Kopā		43

2. daļa

Uzd. nr.	Kritēriji	Punktu kopskaits
1. uzd.	1.1. 1 punkts par diviem pareizi ierakstītiem jēdzieniem. Kopā 2 punkti.	12
	1.2. 2 punkti par pamatotu izvietojuma raksturojumu, 1 punkts, ja raksturojums ir nepilnīgs. Kopā 2 punkti.	
	1.3. 2 punkti par pareizu ģeogrāfiskā stāvokļa raksturojumu, par daļēju skaidrojumu – 1 punkts. 1 punkts par vulkānu virknes veidošanās skaidrojumu. Kopā 3 punkti.	
	1.4. 1 punkts par pareizi ierakstītām vulkānu izvirdumu radītām sekām dabā, 1 punkts par sekām cilvēku dzīvē. Kopā 2 punkti.	
	1.5. 1 punkts par katru pareizi ierakstītu atbildi. Kopā 3 punkti.	
2. uzd.	2.1. 1 punkts par katru pareizi ierakstītu atmosfēras slāni, 1 punkts par pareizi iekrāsotu ozona slāni, 1 punkts par pareizi ierakstītu ozona slāņa nozīmi, 1 punkts par pareizi skaidrotām temperatūras izmaiņām. Kopā 5 punkti.	13
	2.2. 1 punkts par katru pareizi ierakstītu atmosfēras spiediena apgabalu. Kopā 2 punkti.	
	2.3. 1 punkts par katru pareizi ierakstītu atbildi. Kopā 2 punkti.	
	2.4. 1 punkts par katru pareizi ierakstītu atmosfēras aktivitātes centru. Kopā 2 punkti.	
	2.5. 2 punkti par pareizu gaisa cirkulācijas raksturojumu, 1 punkts par daļēju raksturojumu.	

3. uzd.	3.1. 1 punkts par katru migrācijas virzienu, 1 punkts par migrācijas plūsmas raksturojumu. Kopā 3 punkti.	14
	3.2. 1 punkts par katru pareizi ierakstītu procesu. Kopā 3 punkti.	
	3.3. 1 punkts par pareizu atbildi.	
	3.4. 1 punkts par katru pareizi ierakstītu valsti, 1 punkts par skaidrojumu. Kopā 3 punkti.	
	3.5. 1 punkts par pareizi ierakstītu pilsētu, 1 punkts par pareizi ierakstītu valsti, 1 punkts par pareizi ierakstītu tautu, 1 punkts par pareizi ierakstītu faktoru. Kopā 4 punkti.	
4. uzd.	4.1. 1 punkts par katru pareizi ierakstītu atbildi. Kopā 5 punkti.	15
	4.2. 1 punkts par pareizi skaidrotu iemeslu, 1 punkts par divām konkrētām darbības jomām. Ja ierakstīta tikai viena joma – 0 punktu. Kopā 2 punkti.	
	4.3. 1 punkts par katru pareizi ierakstītu faktoru, 1 punkts par katra faktora skaidrojumu. Kopā 8 punkti.	
5. uzd.	5.1. 2 punkti par pareizi skaidrotu jēdzienu, 1 punkts par daļēji pareizu jēdziena skaidrojumu.	14
	5.2. 2 punkti par katru pareizi ierakstītu globalizācijas izpausmi, lietojot ģeogrāfiskos jēdzienus un nosaukumus. Ja nav lietoti ģeogrāfiskie jēdzieni un nosaukumi un izpausme skaidrota vispārīgi vai nepilnīgi – 1 punkts. Kopā 6 punkti.	
	5.3. 1 punkts par diviem pareiziem ierakstiem tabulā. Kopā 4 punkti.	
	5.4. 1 punkts par katru konkrētu globalizācijas piemēru. Kopā 2 punkti.	
Kopā		68

3. daļa*

Kritēriji Punkti	1. Saturs un darba organizācija	2. Analīze un argumentācija	3. Fakti un ģeogrāfiskie nosaukumi	4. Jēdzienu un ģeogrāfiskās valodas lietojums
3	Saturs pilnībā atbilst tematam un uzdevuma nosacījumiem. Saturs loģiski sakārtots. Domas izteiktas skaidri un pārliecinoši.	Autors izdara loģiski izrietošus un argumentētus secinājumus. Sniedz raksturīgākās pazīmes, tendences un vērtē veidojušās problēmas, pamato to veidošanās ģeogrāfiskā izvietojuma likumsakarības.	Aprakstā pareizi lietoti vairāk kā 15 ģeogrāfiskie nosaukumi, fakti. Tie iesaistīti raksturojumā, to būtiski papildinot . Prot atlasīt būtiskos faktus no maznozīmīgiem.	Skolēns aprakstā lieto bagātu un precīzu ģeogrāfisko valodu, iesaistot tekstā vairāk kā 10 ģeogrāfiskos jēdzienus. Ģeogrāfisko nosaukumu un jēdzienu rakstībā nav kļūdu .
2	Satura izklāsts nepilnīgs, bet pamatā atbilst uzdevuma nosacījumiem.	Autors raksturo procesus, bet secinājumi ir vispārināti, ne vienmēr – argumentēti. Aprakstā neparādās procesu ietekme uz ekonomisko un sociālo situāciju konkrētajā reģionā vai valstī.	Aprakstā pareizi lietoti 9–14 ģeogrāfiskie nosaukumi, fakti. Prot atlasīt būtiskos faktus no maznozīmīgiem. To lietojumā pieļautas dažas neprecizitātes.	Skolēns aprakstā lieto ģeogrāfisko valodu, iesaistot 6–9 ģeogrāfiskos jēdzienus. Atsevišķos gadījumos jēdzienu lietojumā ir neprecizitātes. Ģeogrāfisko nosaukumu un jēdzienu rakstībā nav kļūdu .
1	Daļēji izpildīts uzdevuma nosacījums. Apraksts primitīvs, grūti izsekot autora domai.	Izsaka apgalvojumus, kas nav argumentēti. Spēj novērtēt, tikai lietojot vispārīgas frāzes, arī viedoklis nav pamatots.	Aprakstā pareizi lietoti 5–8 ģeogrāfiskie nosaukumi, fakti. Ģeogrāfisko nosaukumu uzskaitījums nav mērķtiecīgs, tas nepalīdz atklāt autora domu.	Ģeogrāfiskā valoda nabadzīga, tekstā ir iesaistīti mazāk nekā 5 ģeogrāfiskie jēdzieni. Ģeogrāfisko nosaukumu un jēdzienu rakstībā ir vairākas kļūdas .
0	Neatbilst tematam. Skolēns neveido aprakstu, bet tikai uzskaita skaitļus un faktus.	Aprakstā nav analīzes un argumentācijas.	Aprakstā lietoti 1–4 ģeogrāfiskie nosaukumi, fakti.	Nelieto ģeogrāfisko valodu un jēdzienus.

* 3. daļā iegūto punktu skaits jāreizina ar 2.

Kopā par 3. daļu – 24 punkti.