

VĒRTĒJUMU IEGŪŠANA CENTRALIZĒTAJOS EKSĀMENOS

Kas ir vērtējums centralizētajā eksāmenā?

Vērtējumu centralizētajos eksāmenos Latvijas Republikas Izglītības un zinātnes ministrijas Izglītības satura un eksaminācijas centrā (ISEC) nosaka pēc normatīvi kriteriālā principa un izsaka 6 sasniegumu līmeņos: no A (augstākais) līdz F (zemākais). Šāds vērtējuma izteiksmes veids nav saistāms ar skolēna sasniegumu ikdienas vērtējumu, kas parasti tiek izteikts 10 ballu skalā.

Normatīvais vērtējums nozīmē, ka skolēnu sasniegumi tiek salīdzināti savā starpā. Tas dod iespēju izmantot eksāmenā skolēnu atlases principu – labākajiem skolēniem būs labākie rezultāti, vājākajiem skolēniem – vājākie.

Ja eksāmena saturs ir sastādīts veiksmīgi, t. i., tas atbilst reālajām skolēnu zināšanām un prasmēm (to garantē uzdevumu iepriekšēja pārbaude – aprobācija – un darbu veidotāju ilggadīgā pieredze), skolēnu sasniegumu (iegūto punktu) grafiskais attēlojums veido normālsadalījuma jeb Gausa līkni. Kā rāda vairāku gadu pieredze, reālā eksāmenā sasniegumu jeb iegūto punktu sadalījums parasti ir tuvs normālsadalījumam (1. att.). Tas nozīmē, ka eksāmena grūtības pakāpe ir piemērota gan spējīgiem, gan viduvējiem, gan vājiem skolēniem. Lielākā daļa skolēnu eksāmenā saņem vidēju punktu skaitu, kas arī ir garants centralizētā eksāmena uzdevuma izpildei – uzrādīt spējīgos un ļoti spējīgos skolēnus un atšķirt ļoti vājos skolēnus.

Kriteriālais vērtējums ir skolēnu sasniegumu salīdzināšana ar sasniegumu līmeņu aprakstu, iepriekšējo gadu skolēnu darbiem vai ekspertu viedokli. Šāds salīdzinājums dod iespēju nodrošināt eksāmena grūtības pakāpes pārmantojamību, t. i., gadu no gada skolēni ar vienādiem vai ļoti līdzīgiem sasniegumiem saņem vienu un to pašu vērtējumu, kas izteikts līmeņos.

Rezultātu apstrādei tiek izmantota īpaša programma Access vidē. Galarezultātu aprēķināšana notiek atbilstoši eksāmena daļu īpatsvaram. Ar datu apstrādes programmu *ITEMAN* tiek kontrolēta objektīvo uzdevumu (uzdevumu, kuriem ir iespējama tikai viena pareiza atbilde) analīze. Ar statistikas programmu *SPSS* notiek galarezultātu ilustrēšana grafiskā vai tabulārā veidā.

Kā vērtējumu iegūst praktiski?

Normatīvais vērtējums.

Skolēnu sasniegumi atsevišķajās eksāmena daļās saskaņā ar eksāmena modeli (piemēram, svešvalodā ir 5 eksāmena daļas – lasīšana, klausīšanās, rakstīšana, runāšana, valodas lietojums; matemātikā ir 2 eksāmena daļas – zināšanas un pamatprasmes, situāciju analīze; vēsturē ir 3 eksāmena daļas – zināšanas, vēstures avotu analīze, argumentēts pārspriedums) tiek reģistrēti Access tabulās – objektīvajās daļās (uzdevumos, kuriem ir iespējama tikai viena pareiza atbilde) vērtējumu veic vienu reizi, subjektīvajās daļās (vairākdarbību uzdevumos vai rakstu darbā) – divreiz. Nekādi labojumi un piezīmes netiek izdarīti, lai neietekmētu nākamo vērtējumu. Vērtējuma rezultāti tiek fiksēti īpašos protokolos.

Tad tiek veikts aprēķins Access datu bāzē, lai iegūtu galarezultātu saskaņā ar eksāmena daļu īpatsvaru – katrs skolēns iegūst vērtējumu katrā no eksāmena daļām un kopējo vērtējumu visā eksāmenā (piemēram, svešvalodās katrai no 5 eksāmena daļām ir vienāds īpatsvars – 20%; matemātikā – 1. daļas īpatsvars ir 60%, 2. daļas īpatsvars ir 40%; vēsturē – 1. daļas īpatsvars ir 40%, 2. daļas īpatsvars ir 40%, bet 3. daļas īpatsvars ir 20%).

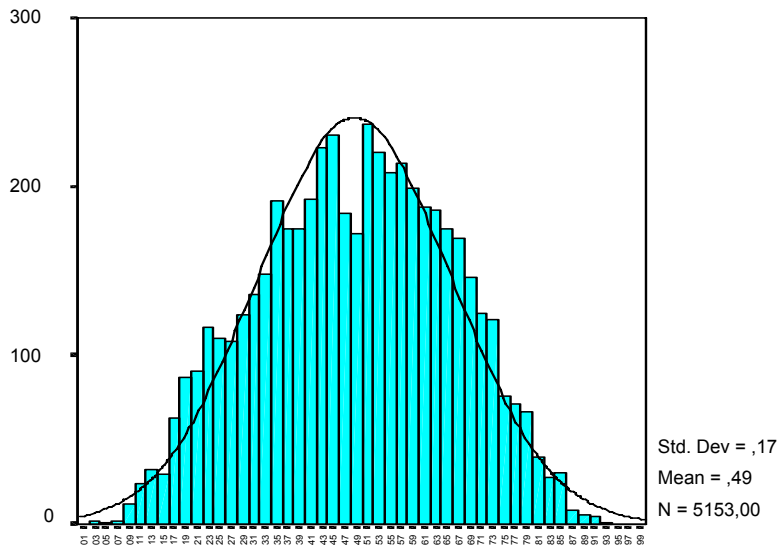
Tiek veikta datu pārbaude un papildināšana (vai visi skolēni ir piedalījušies visās eksāmena daļās), reģistrēts procedūras komisijas lēmums par vērtējumiem (norakstīto

uzdevumu vai eksāmena daļu izslēgšana no vērtējuma), gadījumos, kad divu vērtētāju (darbu labotāju) vērtējums būtiski atšķiras, tiek veikts trešais vērtējums.

Pēc atkārtota aprēķina ar Access programmu, veidojas tabula ar skolēnu sasnieguma galarezultātiem, no kuras ar SPSS programmu tiek iegūts rezultātu sadalījums (procentos vai punktos).

Tālāk redzamajā piemērā (1. att.) ir redzama 5153 skolēnu sasniegumu kopsadalījuma līkne, kur skolēnu sasniegumi uzrādīti procentos no maksimāli iespējamā galarezultāta.

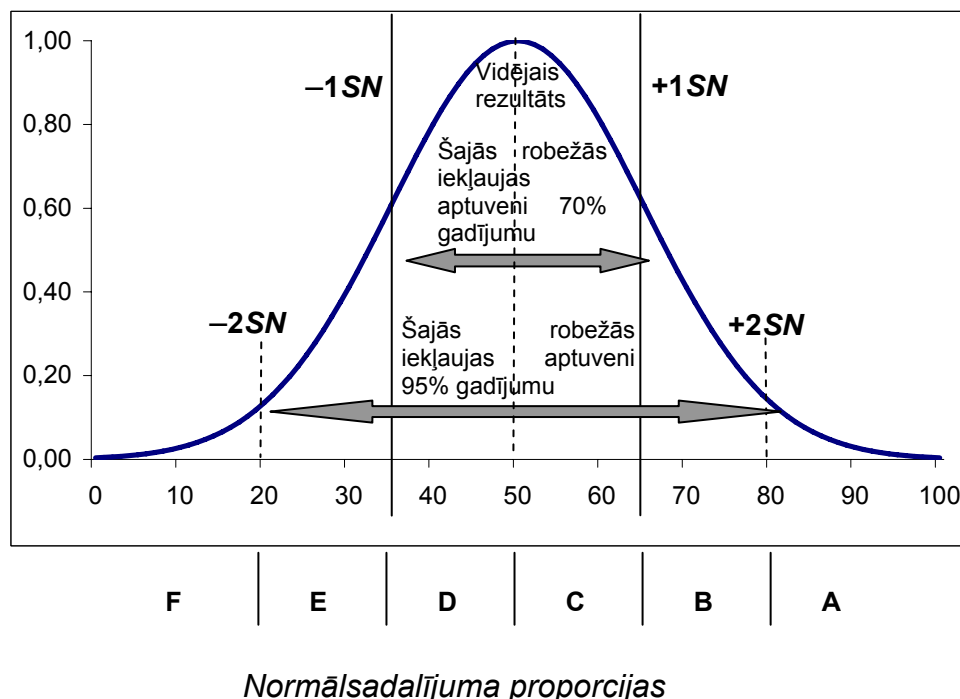
1.attēls



Valsts valoda 2003. Kopsadalījums

Kā redzams, iegūto galarezultātu grafiks ir līdzīgs normālsadalījuma līknei (2.att.).

2.attēls



Normālsadalījuma proporcijas

1. attēlā redzamais iegūto rezultātu sadalījums tiek analizēts statistiski, atzīmējot trīs standartnovirzes (*SN* jeb *Stand. Dev.*) no vidējā (*Mean*), t. i., tiek iegūts sadalījums 6 sasniegumu līmeņos (skat.2.att.).

1. attēlā redzamajā skolēnu sasniegumu sadalījumā attiecīgajā eksāmenā tas būtu šāds:

- F līmenis – no 0% līdz 15,0% (neieskaitot);
- E līmenis – no 15,0% (ieskaitot) līdz 32,0% (neieskaitot);
- D līmenis – no 32,0% (ieskaitot) līdz 49,0% (neieskaitot);
- C līmenis – no 49,0% (ieskaitot) līdz 66,0% (neieskaitot);
- B līmenis – no 66,0% (ieskaitot) līdz 83,0% (neieskaitot);
- A līmenis – no 83,0% (ieskaitot) līdz 100%.

Kriteriālais vērtējums.

Ekspertu komisija izskata skolēnu darbus, kas atrodas uz līmeņu robežām (vēlreiz pārskatot eksāmenu darbus, salīdzinot tos ar līmeņu aprakstiem mācību priekšmetā (3.att.), iepriekšējā gadā noteiktajām līmeņu robežām, iepriekšējo gadu skolēnu darbiem, ievērojot praktizējošu skolotāju ieteikumus), un, ja nepieciešams, izdara korekcijas līmeņu noteikšanas robežās.

3.attēls

LATVIEŠU VALODA UN LITERATŪRA (VALSTS VALODA)

A	Valodu lieto raiti un precīzi jebkurā saziņas situācijā. Uztver un saprot jebkuru autentisku runu. Lasa un saprot dažāda stila un žanra tekstus. Mērķtiecīgi veido situācijai atbilstošu, loģisku un plānveida tekstu. Runā un rakstos prot izteikt un argumentēti pamatot savu viedokli.
B	Valodu lieto precīzi dažādās saziņas situācijās. Uztver un saprot autentisku, normālā tempā izteiktu runu. Lasa un saprot dažāda veida tekstus. Mērķtiecīgi veido situācijai atbilstošu plānveida tekstu. Runā un rakstos prot izteikt savas domas un argumentēt viedokli.
C	Valodu ikdienas un mācību situācijās lieto pareizi un atbilstoši situācijai. Uztver un saprot skaidru un pareizu runu. Lasa un saprot dažādas tematikas informatīvus tekstus. Mērķtiecīgi veido saprotamu tekstu. Runā un rakstos prot izteikt savas domas un viedokli.
D	Valodu ikdienas un mācību situācijās pārsvarā lieto pareizi. Uztver un saprot ar ikdienas pieredzi saistītu runu. Lasa un saprot vienkāršus informatīvus tekstus. Mērķtiecīgi veido vienkāršu tekstu par ikdienas tematiem. Runā un rakstos prot izteikt savas domas.
E	Valodas lietojums ikdienas un mācību situācijās ir ierobežots. Uztver un saprot vienkāršu, ar ikdienas pieredzi saistītu runu. Lasa vienkāršu tekstu un spēj no tā iegūt nepieciešamo informāciju. Spēj veidot vienkāršu tekstu par ikdienas tematiem. Runā un rakstos spēj izteikt ikdienā nepieciešamu informāciju.
F	Valodas lietojums un vārdu krājums primitīvs. Uztver un saprot ar ikdienas pieredzi saistītus vārdus un frāzes. Tekstā pazīst un lasa zināmus vārdus un frāzes. Spēj rakstīt, izmantojot tikai apgūtas frāzes un teikumus. Runā un rakstos spēj lietot pamatfrāzes un vienkāršus teikumus.

Pēc ekspertu analīzes sadalījumā tika pieņemtas šādas robežas:

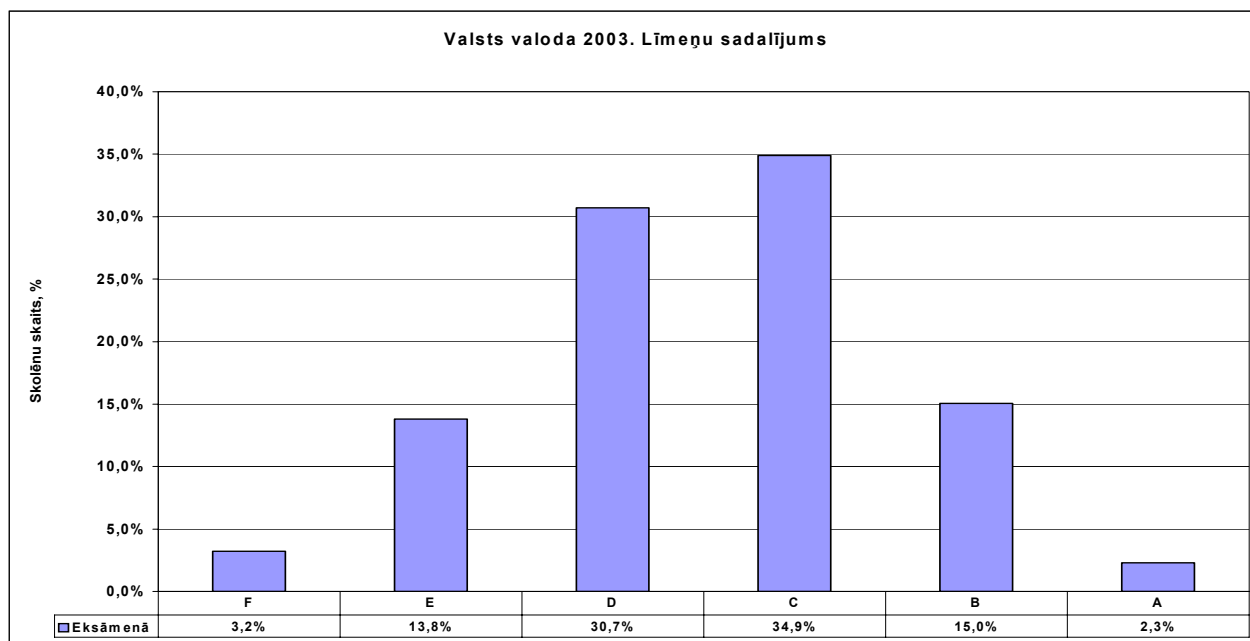
- F līmenis – no 0% līdz 18,0% (neieskaitot);
- E līmenis – no 18,0% (ieskaitot) līdz 31,0% (neieskaitot);
- D līmenis – no 31,0% (ieskaitot) līdz 48,0% (neieskaitot);
- C līmenis – no 48,0% (ieskaitot) līdz 66,0% (neieskaitot);
- B līmenis – no 66,0% (ieskaitot) līdz 80,0% (neieskaitot);
- A līmenis – no 80,0% (ieskaitot) līdz 100%.

Tātad, salīdzinājumā ar normatīvajā vērtēšanā noteiktajām līmeņu robežām, eksperti paplašināja F, C un A līmeni, bet samazināja B līmeni, un attiecīgo līmeni ieguvušo skolēnu sadalījums ir redzams 4. att.:

- A līmeni ieguva 2,3% skolēnu;
- B līmeni ieguva 15,0% skolēnu;
- C līmeni ieguva 34,9% skolēnu;
- D līmeni ieguva 30,7% skolēnu;
- E līmeni ieguva 13,8% skolēnu;

F līmeni ieguva 3,2% skolēnu.

4.attēls



Kā skolēnu sasniegumus ieraksta sertifikātā?

Skolēns saņem vienu ISEC sertifikātu par visiem attiecīgajā mācību gadā nokārtotajiem centralizētajiem eksāmeņiem.

Skolēna sertifikātā ir norādīta viņa sasniegumu atbilstība noteiktam līmenim (saskaņā ar ekspertu precizētajām robežām procentos no kopējā punktu skaita) katrā no eksāmeņiem un skolēna sasniegumi katrā no eksāmena daļām procentos no attiecīgajā daļā maksimāli iespējamā rezultāta.

Piemērs.

Skolēns XXXXX

pedalījās valsts centralizētajos eksāmeņos par vispārējo vidējo izglītību un apliecināja savu zināšanu, prasmju un iemaņu atbilstību

matemātikā – D līmenim (zināšanas un pamatprasmes – xx%; situāciju analīze – xx%);

latviešu valodā un literatūrā – C līmenim (lasīšana – xx%; klausīšanās – xx%; rakstīšana – xx%; runāšana – xx%; literatūra – xx%);

angļu valodā – A līmenim (lasīšana – xx%; klausīšanās – xx%; rakstīšana – xx%; runāšana – xx%; valodas lietojums – xx%);

vēsturē – B līmenim (zināšanas – xx%; vēstures avotu analīze – xx%; argumentēts pārspriedums – xx%).

Sertifikātos norādīto eksāmenu daļu rezultātu kopsummai vienā eksāmenā nav jābūt 100%. Daļu rezultāti (procenti) nav izmantojami divu skolēnu sasniegumu salīdzināšanai, ne vēl jo vairāk – viena skolēna iegūtā vērtējuma salīdzināšanai dažādos priekšmetos, jo katram eksāmenam ir savs eksāmena modelis pēc daļu īpatsvara, un katrs skolēns var iegūt dažādu punktu skaitu katrā no daļām.

Piemērs viena skolēna rezultātu aprēķinam svešvalodu eksāmenā.

	Lasīšana	Klausīšanās	Valodas lietojums	Runāšana	Rakstīšana	Kopā
Punkti katrā no daļām, lai ievērotu eksāmena darba modeli	30	30	30	30	30	150
Reāli iegūstamie punkti katrā no daļām (norādīti skolēna darba lapā)	30	30	45	30	60	195
Aprēķins, lai ievērotu modeli	x 1	x 1	x 0,7	x 1	: 2	
Skolēna XXXXX reāli iegūtie punkti katrā no daļām	25	25	40	25	40	135
Skolēna XXXXX iegūtie punkti pēc modeļa katrā no daļām	25	25	28	25	20	123
Skolēna XXXX sniegums procentos katrā no daļām (norādīti sertifikātā)	83,33%	83,33%	93,33%	83,33%	66,67%	
Skolēna XXXX sniegums procentos pēc eksāmena modeļa, ko izmanto normatīvajā vērtēšanā līmeņa noteikšanai						82,00% (123/150)
Skolēna XXXX sniegums procentos, ja aprēķinu veiktu pēc reāli iegūtajiem punktiem						69,23% (135/195)
Skolēna XXXX sniegums procentos, ja aprēķinu veiktu kā vidējo no daļās iegūtajiem vērtējumiem procentos pēc reāli iegūto punktu skaita	83,33%	83,33%	88,89%	83,33%	66,67%	81,11%

Kā redzams no tabulas datiem, aprēķina pēc noteikta eksāmena modeļa skaitliskais rezultāts ir lielāks, līdz ar to skolēna sasnieguma skaitliskie rādītāji ir augstāki nekā, ja aprēķinu veiktu pēc reāli iegūtajiem punktiem vai kā vidējo no daļās iegūtajiem vērtējumiem procentos.